

LP

SMARTSIDE®

TRIM & SIDING

BUILDING PRODUCTS



- Лэп Сайдинг
- Панели
- Тримы

Руководство по установке

Содержание:



Хранение

Влага

Крепление гвоздями

Тримы

Горизонтальные Тримы

Вертикальные Тримы

Лэп Сайдинг

Панели

Обрамление Окон

Герметизация и Покраска



Хранение



С сайдингом и тримами LP® SmartSide® нужно обращаться так же как и с другими окрашенными древесными материалами. Продукт необходимо хранить над землей на плоской прямой поверхности, например, на состыкованных друг к другу паллетах.

Когда продукт не используется, храните его под водонепроницаемым брезентом. После того как продукт доставили на объект, дайте ему акклиматизироваться к местным погодным условиям.

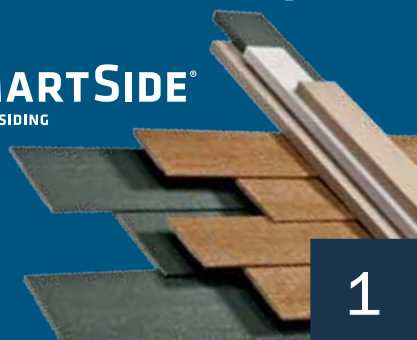
Как и любой другой продукт из древесины, лэпы, панели и тримы LP® SmartSide® нельзя устанавливать когда стены дома содержат избыточную влагу, например, когда бетон еще не высох или сразу после дождя если здание промокло. Если стена влажная -дайте ей высохнуть перед установкой сайдинга.

Исправьте все неровности стены, например искривленные стойки каркаса. Сайдинг ляжет ровно только если стена под ним тоже ровная.

При работе со всеми продуктами LP® SmartSide®, всегда имейте при себе копию инструкции по установке.

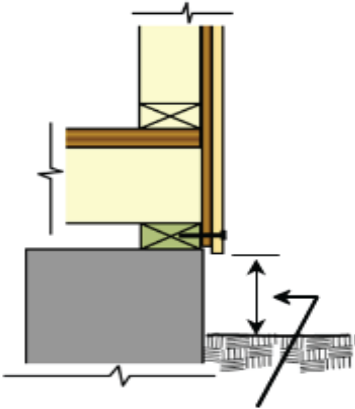


LP SMARTSIDE®
BUILDING PRODUCTS TRIM & SIDING

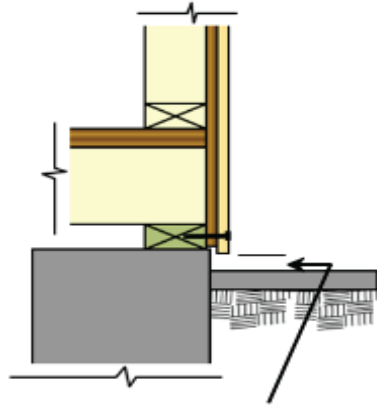




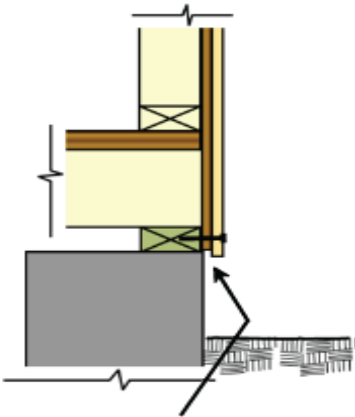
- При установке панелей LP® SmartSide®, нижний край панели не должен соприкасаться с кирпичным фундаментом. Если необходимо — установите металлический фартук вдоль нижнего края стены между кирпичом и сайдингом.
- Обязательно установите гидроизоляционную ленту вокруг окон и Z-образный гидроизоляционный фартук над окнами и дверями.
- Дайте стене высохнуть перед установкой, если она мокрая от дождя, или если цемент еще влажный.
- Исправьте все неровности стены, например искривленные стойки каркаса. Сайдинг ляжет ровно только если стена под ним тоже ровная.
- Все наружные обнаженные грани сайдинга необходимо заново огрунтовать или покрасить.
- Сайдинг LP® SmartSide® необходимо устанавливать поверх специальной пароизоляционной мембраны, например Tekton Housewrap.
- Нижний край сайдинга должен находиться на расстоянии не менее 150 мм от земли или не менее 25 мм от поверхности с покрытием, например на крыльце или патио, причем эта поверхность должна иметь наклон для стека воды от дома



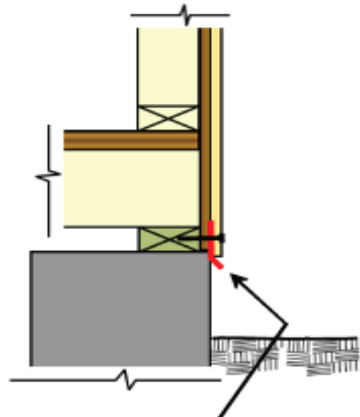
Minimum 6" above grade



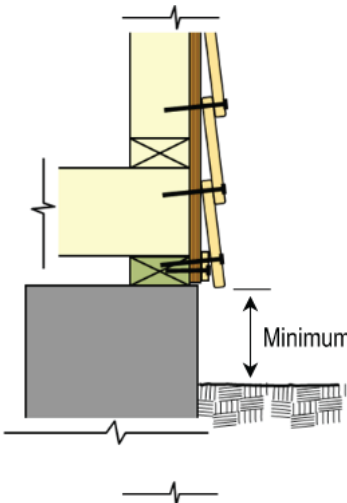
Minimum 1" to patio or other finished surface



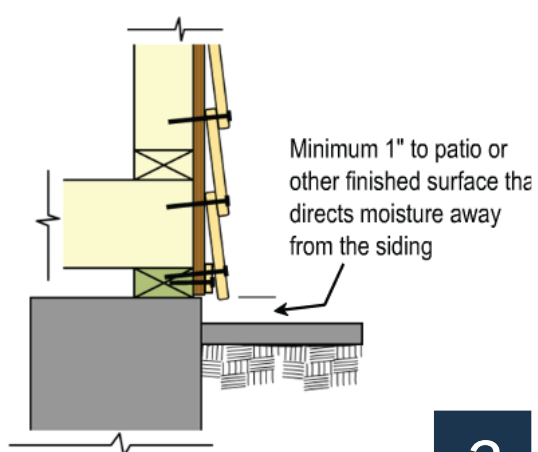
Siding must not contact masonry



If necessary, install flashing behind siding



Minimum



Minimum 1" to patio or other finished surface that directs moisture away from the siding

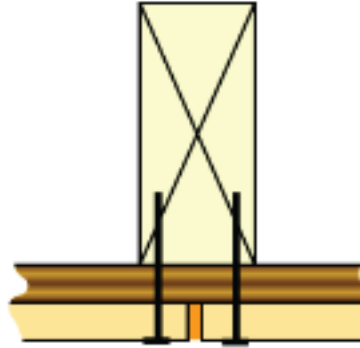


Со всеми видами сайдинга LP® SmartSide® необходимо использовать нержавеющие оцинкованные тарные гвозди длиной от 65мм с плоской круглой головкой диаметром от 6,5мм (американский размер “8d”). Гвозди должны на 38 мм проникать в деревянный каркас либо в деревянную обшивку и стойки, либо только в стойки каркаса (при использовании обшивки из пенополиу- ретана). Гвозди должны вбиваться на расстоянии не менее 10мм от края сайдинга. На стыках двух плит или плиты с тримом необходимо оставлять зазор в 5мм, который заполняется окрашиваемым незатвердевающим герметиком, предназначенным для наружного использования.

Гвозди нужно забивать так, чтобы они были вровень или слегка выступали над поверхностью сайдинга. Если шляпка вошла внутрь настолько, что слегка видны деревянные волокна, краска загерметизирует это отверстие. Если шляпка утоплена глубже, но не более чем на 3мм нужно заполнить отверстие герметиком. Если же глубина более чем 3 мм заполните герметиком и вбейте рядом еще один гвоздь.

При использовании обшивки из пенополиуретана - не сдавливайте обшивку, так как это может привести к деформированию сайдинга.

1-1/2" minimum
nail penetration



3/8" minimum from the
ends of siding boards



3/16" gap, fill
with sealant

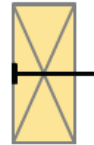
2

Proper nailing

Snug with
surface



Flush with
surface

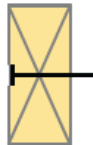


Correcting overdriven nails

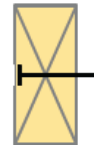
Problem

Solution

Visible wood
fiber



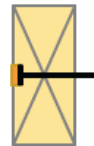
Paint to seal
wood fiber



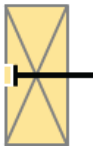
Countersunk
less than 1/8"



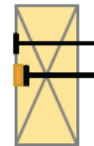
Fill with sealant



Countersunk
1/8" or more



Fill with sealant
and re-nail



Тримы

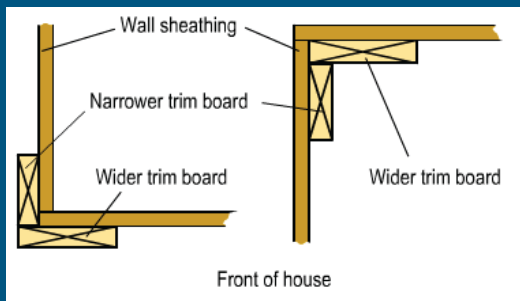


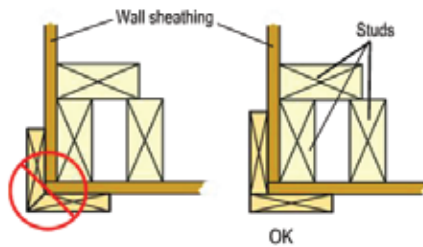
Тримы LP® SmartSide® режутся и обрабатываются как обычная древесина, не требуя применения специального инструмента, но для максимально чистой резки и для увеличения срока службы лезвия рекомендуется использовать пыльное полотно с мелкими зубьями оснащенными твердосплавными пластинами.

Не допускайте сколов углов при распилах. Внутренние и внешние вертикальные углы нельзя соединять “в ус” (со скосом в 45 градусов), разрешаются только соединения встык.

Тримы LP® SmartSide® поступают в продажу заранее огрунтованными для предотвращения проникновения влаги. Если трим необходимо распилить вдоль, то обнаже-

нный край нужно обязательно огрунтовать заново. Старайтесь сразу приобретать тримы нужной ширины для экономии времени и средств. Не допускайте сколов углов при распилах. Внутренние и внешние вертикальные углы нельзя соединять “в ус” (со скосом в 45 градусов), разрешаются только соединения встык.





Never miter the edges of vertical corner trim (left). Instead, butt the edges and lap the boards (right).

Так как углы тримов нельзя скашивать, зачастую используют тримы разной ширины для достижения симметрии углов, например, при использовании тримов толщиной 25мм, применяют один трим шириной 89мм, а второй шириной 64мм. При соединении двух тримов для образования внешнего угла, сначала устанавливайте трим на боковой стороне дома вровень с углом, а затем стыкуйте с ним второй трим. Таким образом, соединение не будет заметно с лицевой стороны дома. Так же, для внутренних углов, сначала устанавливайте трим на лицевой стороне дома, а затем стыкуйте с ним второй.



Тримы LP® SmartSide® доступны в различных размерах и с разной текстурой:
need some text

При установке тримов, в первую очередь обычно устанавливают фриз (горизонтальная балка окаймляющая верх стены). Начинайте устанавливать фриз с лицевой стороны дома. Так как углы трима скашивать нельзя, установите лицевой фриз так, чтобы он выступал за пределы угла на расстояние, равное толщине фриза. Таким образом обнаженный край фриза не будет виден с лицевой стороны дома. При соединении двух тримов общей длиной более 5м, оставляйте между ними зазор 5мм. Если суммарная длина двух тримов меньше 5м-их концы должны слегка соприкасаться. Все соединения должны

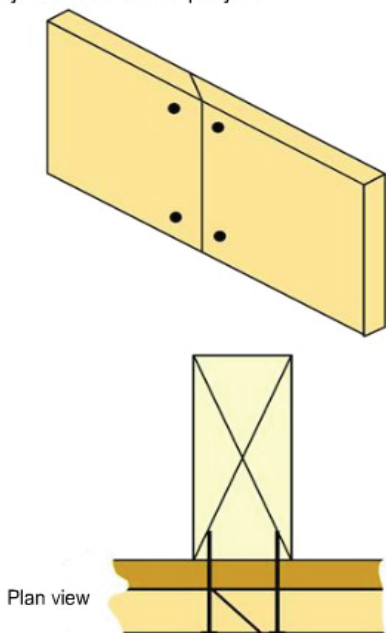
производиться по центру стоек каркаса. На соединении в косой стык нужно использовать 4 гвоздя. Не вбивайте гвозди через соединение, это может расслоить скошенный конец трима



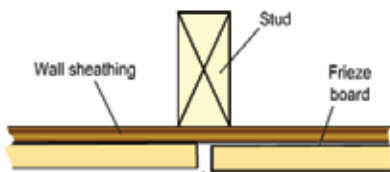
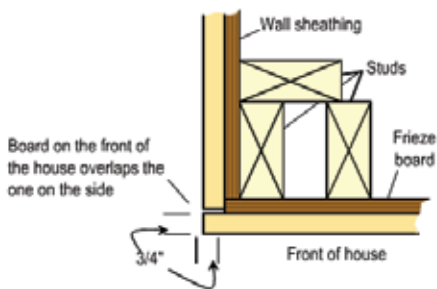
Для тримов серий 440 и 540 используйте гвозди американского размера “8d” (см. стр. 2).

Не используйте скрепки. Гвозди должны проникать в стойки каркаса или каркас и деревянную обшивку минимум на 25 мм. При использовании деревянной обшивки, каждый гвоздь должен быть достаточно длинным, чтобы доставать до каркаса. Прибивайте тримы к каждой стойке каркаса (шаг должен соответствовать межцентровому расстоянию между стойками каркаса), используя 2 гвоздя для тримов шириной до 200 мм и 3 гвоздя для более широких тримов. Располагайте гвозди не ближе 10 мм от края трима. На внешних углах, если вы соединяете тримы, забивая гвоздь через лицевую сторону одного трима в торец другого, необходимо заранее просверливать отверстия. Все зазоры между тримами необходимо заполнить окрашиваемым незатвердевающим герметиком.

Scarf joints: Use 4 nails per joint



Plan view



Leave a $3/16"$ gap between end joints on runs longer than 16'.

Вертикальные Тримы

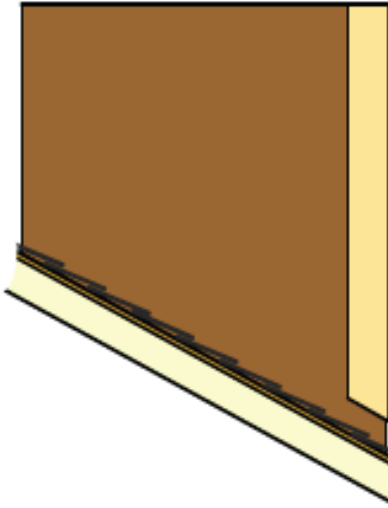


На вертикальных углах очень важно соблюдать дистанцию от нижнего края трима до других поверхностей. Всегда оставляйте минимум 150мм от нижнего края трима до земли. Никогда не устанавливайте тримы в прямом контакте с кирпичом.

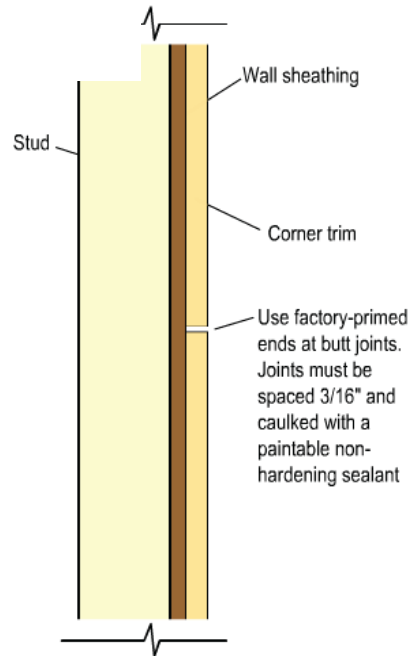
В надстройках на крыше, оставляйте минимум 25мм от нижнего края трима до поверхности крыши. На высоких стенах, где Вам придется соединять два трима, стыкуйте концы, огрунтованные заводом-изготовителем, оставляя между ними зазор 5мм, который затем необходимо заполнить окрашиваемым незатвердевающим герметиком. Обрезанные концы трима можно использовать только у верхнего края стены.

Используйте нержавеющие оцинкованные тарные гвозди длиной от 65 мм с плоской круглой головкой диаметром от 6,5мм (американский размер “8d”), которые должны на 25 мм проникать в деревянную обшивку и стойки каркаса. При использовании обшивки из пенополиуретана используйте более длинные гвозди, чтобы они на 25 мм проникали в стойки каркаса.

Прибивайте тримы с шагом 30см по обе стороны трима не ближе 10мм от края. Если Вам нужно вбить гвоздь через лицевую сторону одного трима в ребро другого — заранее просверлите отверстие.



On dormers or other details above the roof line, leave a minimum 1" space between the bottom of the trim and the roofing materials. Paint the field cut thoroughly.



Лэп Сайдинг



Лэп сайдинг используется для облицовки наружных стен путем наложения одной доски на другую, придавая фасаду Вашего дома красоту натуральной древесины и в то же время защищая его от внешних воздействий, как погодных так и физических.

Один из самых долговечных сайдинговых материалов, представленных на рынке в настоящее время. Три стандарта ширины 152мм, 202мм и 301мм. Длина 4,87м позволяет ускорить монтаж и значительно уменьшить количество стыков. Благодаря предварительной огрунтовке краска держится исключительно долго. Эффектная текстура натурального кедра. Отсутствие сучков и общих дефектов уменьшает

количество отходов и упрощает сортировку.

Изготавливается по запатентованной технологии SmartGuard®, обеспечивающей защиту от влаги, термитов и грибкового разложения. Обработывается и режется, как обычная древесина, не требуя применения специального инструмента.

Огрунтован или предварительно окрашен (8 цветов на любой вкус) Лэп сайдинг LP® SmartSide® шириной 202 мм доступен также с системой самовыравнивания SmartLock™ (система выступ-паз), которая значительно ускоряет процесс установки, повышая точность и эффективность



LP SMARTSIDE®

BUILDING PRODUCTS

TRIM & SIDING



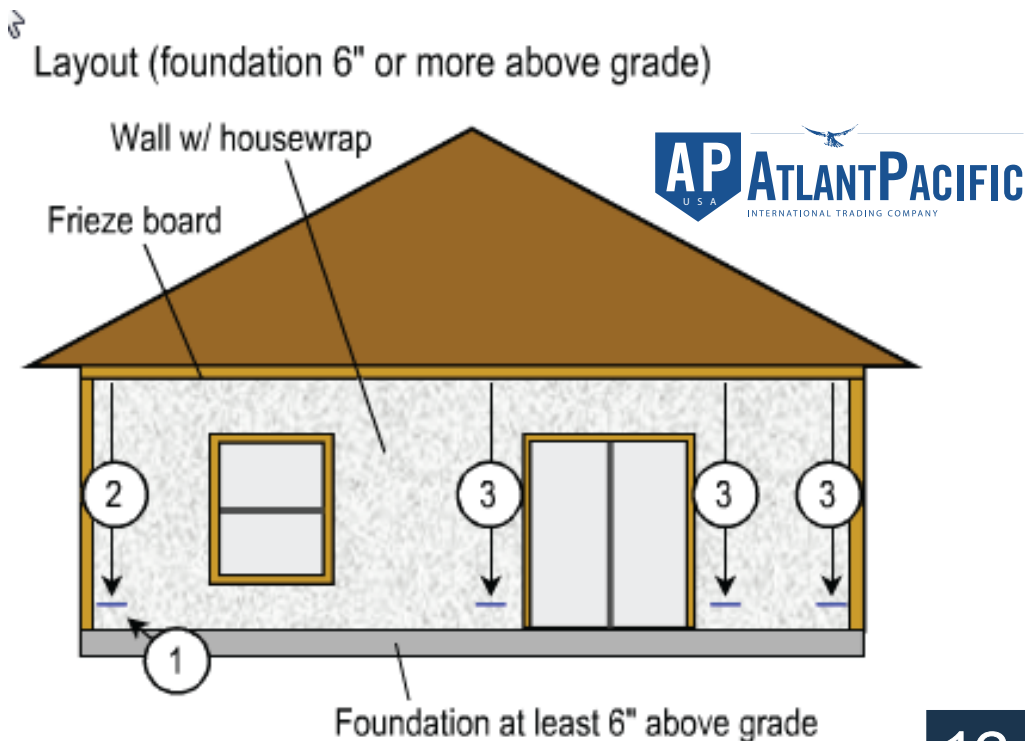
Разметка.

Если нижний край стены находится на высоте 150 мм и более от земли или 25 мм и более от поверхности с покрытием (например, патио, крыльцо и т.д.), начните у одного угла и отметьте расстояние, соответствующее ширине одной доски сайдинга вверх от нижнего края стены (1). Затем, измерьте расстояние от фриза до этой отметки (2) и отмеряйте такое же расстояние от фриза двигаясь вдоль стены и делая отметки (3).

После этого мелом проведите через все отметки линию, которая будет определять верхний край первого ряда сайдинга.

Такой способ позволяет установить сайдинг параллельно фризу.

Если нижний край стены находится ниже чем 150 мм от земли или 25 мм от поверхности с покрытием — найдите самый низкий угол, отмерьте от него 150мм, добавьте ширину одной доски сайдинга и сделайте отметку (1) на полученной высоте (например, 350 мм при ширине сайдинга 200 мм). Затем следуйте вышеописанной инструкции (2-3).

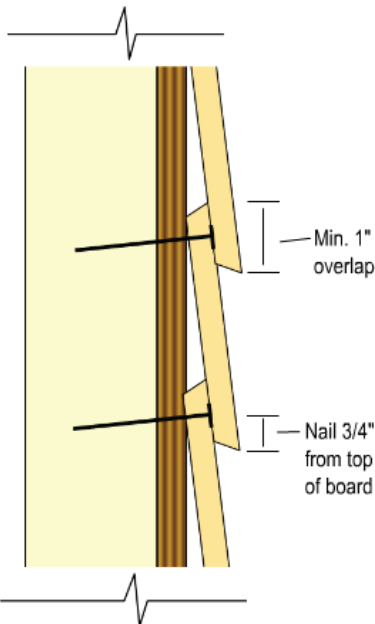


Сайдинг LP® SmartSide® серии Precision выпускается со скошенным нижним краем и длиной 4877 мм. Также доступен вариант с системой самовыравнивания SmartLock, которая значительно ускоряет процесс установки и повышает точность.

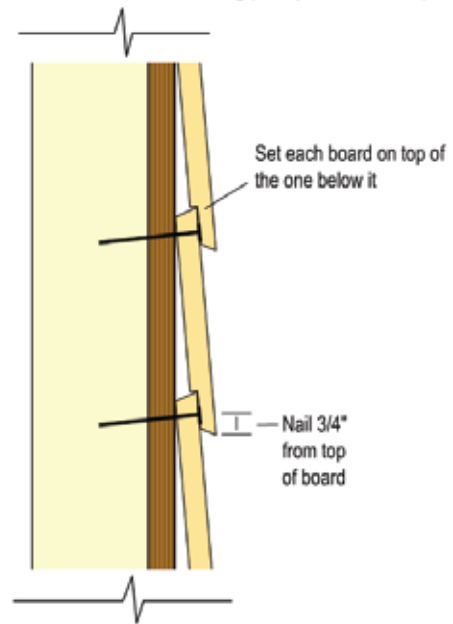
Распилите вдоль доску сайдинга до ширины 25мм и прибейте ее к нижнему краю стены в качестве начальной планки. Приложите первый ряд сайдинга вровень с меловой линией и прибейте его располагая гвозди 20мм от верхнего края доски, чтобы они затем спрятались за следующим рядом сайдинга. Начинайте прибивать от центра доски и двигайтесь к краям, либо начинайте у одного края и двигайтесь ко второму. НИКОГДА не прибивайте лэп сайдинг двигаясь от краев к центру.

Располагайте каждый следующий ряд над предыдущим перекрывая его на 25 мм от верхнего края. При использовании сайдинга с системой SmartLock, отмерять 25 мм не требуется, так как он уже имеет специальный паз вдоль нижнего края доски.

Precision Series lap siding nailing pattern

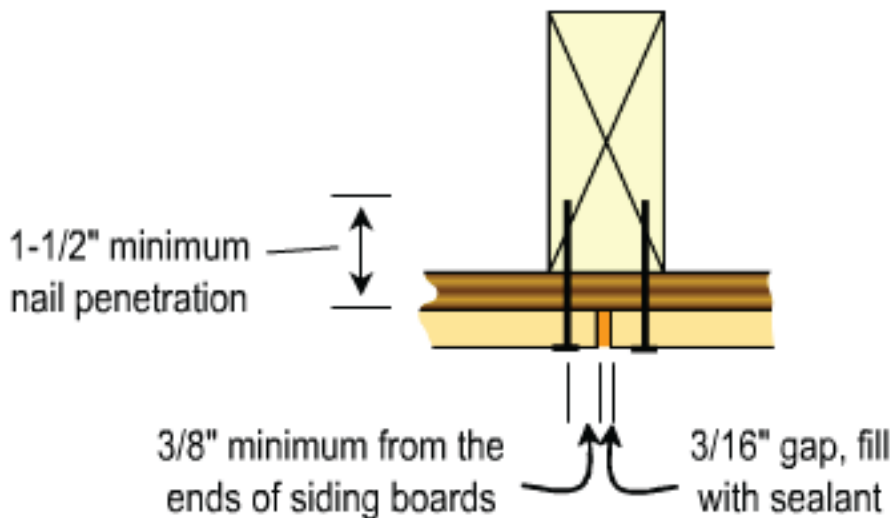


Precision Series SmartLock nailing plan (elevation view)

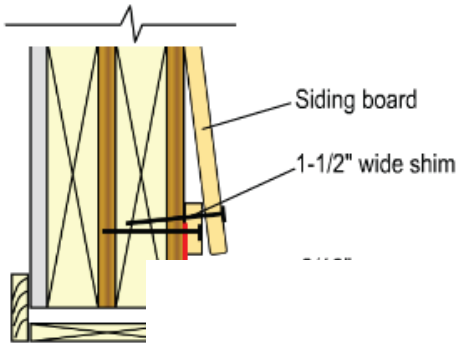




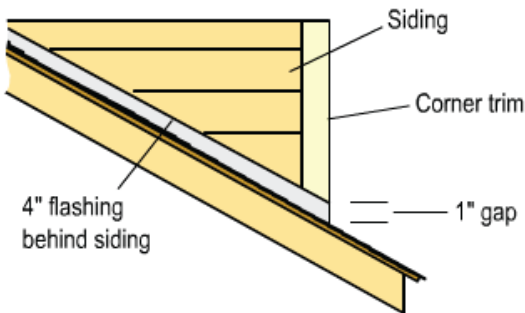
При необходимости горизонтального соединения лэпов, всегда оста- вляйте между ними зазор 5 мм. Все соединения должны производиться по центру стоек каркаса пошагово (рис. сверху). У краев сайдинга гвозди нужно забивать не ближе 10 мм от края. Верхний ряд сайдинга нужно разрезать по ширине и прибить 20 мм от верхнего края, заново оштукатурив обнаженный край.



Cutaway view, exterior door



Elevation view,



Данная страница описывает некоторые особенности обрамления дверей и окон, а также надстроек над крышей.

Над дверями и окнами обязательно должен устанавливаться Z-образный фартук, крепящийся к обшивке. Затем необходимо распилить доску сайдинга вдоль до 25 мм и прибить ее в качестве начальной планки для первого ряда сайдинга, который крепится поверх нее с зазором 5 мм от фартука.

При отделке надстроек над крышей лэп сайдингом LP® SmartSide®, установите металлический фартук вдоль нижнего края надстройки шириной минимум 10 см. Затем оставьте зазор 25 мм между нижним краем сайдинга и трима и поверхностью крыши.

Все обнаженные (обрезанные) края необходимо обязательно заново огрунтовать или покрасить.



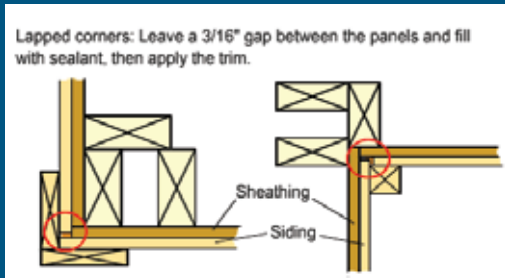
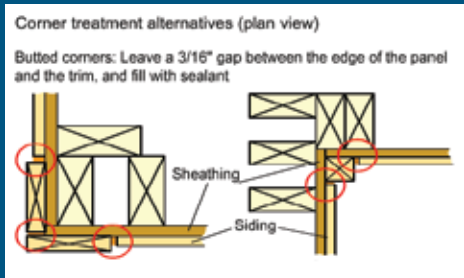
Панели LP® SmartSide® доступны в различных размерах и профилях.

need some text here

Все панели заранее огрунтованы и имеют шпунтованную кромку с усовершенствованной системой выступ-паз, что ускоряет монтаж и облегчает выравнивание. Панели LP® SmartSide®, как и лэпы, могут устанавливаться встык с тримами (рис. сверху); но если для отделки всего дома используются только панели, то можно устанавливать тримы поверх панелей (рис. снизу), что значительно упрощает монтаж. Этот способ исключает необходимость установки дополнительных стоек на углах каркаса для

крепления краев панелей, а также Вам не придется делать много точных продольных распилов для образования зазора в 5мм между панелью и тримом.

Если Вы все же решили устанавливать панели встык с тримами, правила установки будут такими же, как и для лэпов: оставить зазор 5мм между тримом и краем панели и заполнить его окрашиваемым незатвердевающим герметиком.

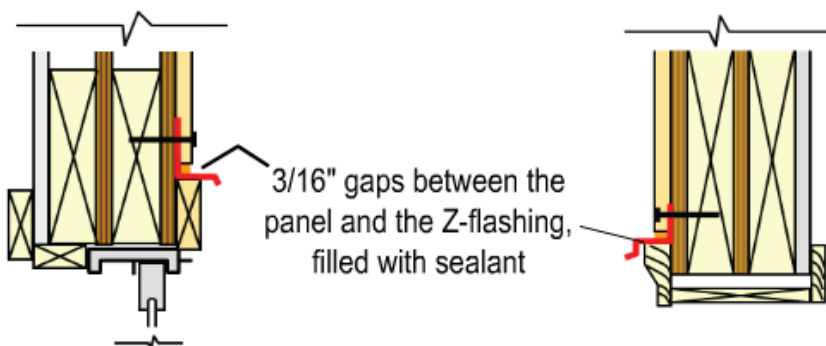




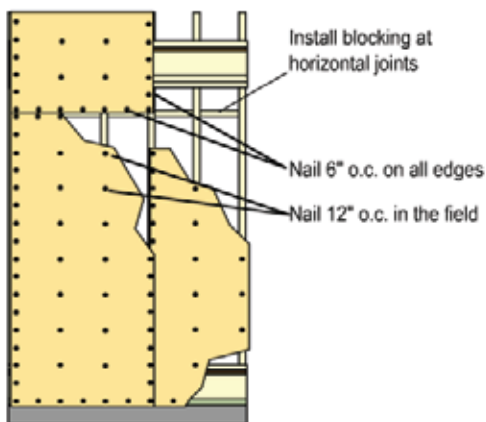
Ниже приведены основные правила монтажа панелей LP® SmartSide® :

- Прибивайте панели с шагом 15см по краям панели (не ближе 10мм от края) и 30см в середине (рис 1).
- Панели должны быть прибиты к каркасу на всех четырех краях, поэто- му если верхний край не попадает на каркас, необходимо установить дополнительные балки в местах горизонтальных соединений панелей.
- Также на горизонтальных соединениях панелей и над окнами и дверями панелей нужно установить Z-образный гидроизоляционный фартук (обозначен красным цветом).
- Необходимо оставлять зазор 5мм между нижним краем панели или трима и Z-образным фартуком, и обязательно тщательно прокрашивать нижний край панели или трима, а зазор необходимо заполнить окрашиваемым незатверде-вающим герметиком.

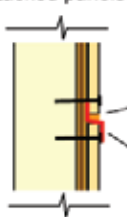
Door and window details (elevation view)



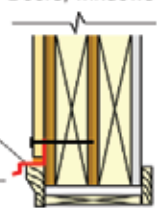
General nailing specs (elevation view)



Stacked panels



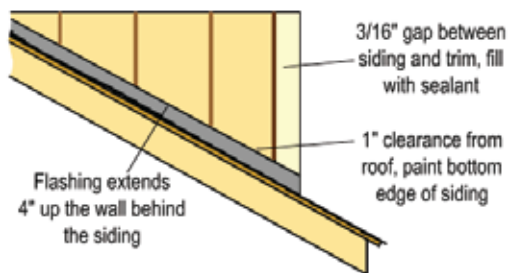
Doors, windows



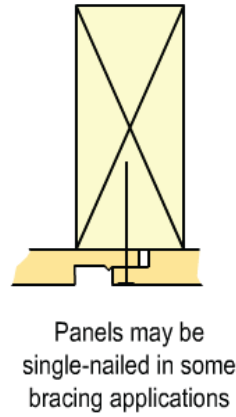
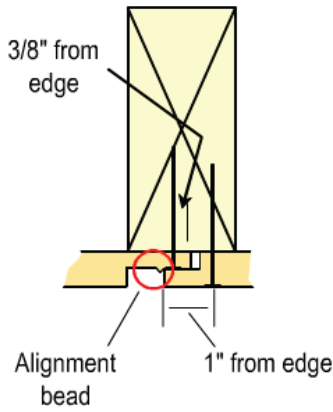
Панели с канавкой имеют специальную шпунтованную кромку, указывающую на то, где должна располагаться следующая панель (рис. посередине). Панели без канавки не имеют такой кромки и поэтому расстояние крепления следующей панели необходимо рассчитывать вручную (рис. снизу).

Соединения панелей серий 76 и 190 всегда нужно производить одним гвоздем через соединительные выступы обеих панелей (рис. посередине справа). При соединении панелей серии 38, необходимо сначала прибивать нижний соединительный выступ (10мм от края), а затем верхнюю панель 25 мм от края (рис. посередине слева).

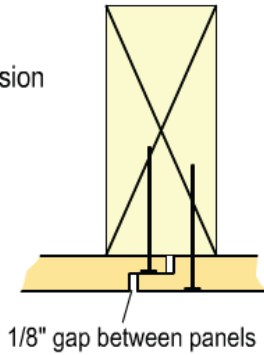
Siding over roof surfaces (elevation view)



Nailing Precision Series panels (elevation view)



Ungrooved Precision Series panels



Есть два варианта обрамления окон. В первом случае все углы тримов соединяются в косой стык.

Во втором варианте используются соединения встык, где боковые тримы стыкуются с верхним и нижним. Оба варианта одинаково приемлемы при условии, что все обрезанные концы хорошо загерметизированы. В обоих случаях оставляйте зазор 5 мм между тримом и оконной рамой.

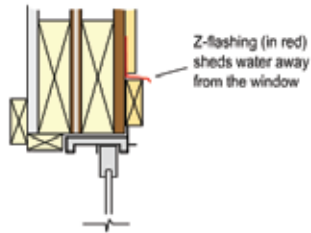
При использовании первого варианта Вы можете крепить тримы не только к стене, а также между собой. В этом случае заранее просверлите отверстия. Не используйте скрепки. Над верхним тримом необходимо установить Z-образный гидроизолирующий фартук (рис. снизу).



Picture frame method



Butt edge method



Герметизация и Покраска

Когда сайдинг установлен, необходимо загерметизировать все зазоры, а также отверстия от слишком глубоко забитых гвоздей окрашиваемым незатвердевающим герметиком. Для покраски сайдинга и тримов LP SmartSide мы рекомендуем высококачественную акриловую краску, специально предназначенную для использования с деревом или композитными древесными материалами.

Все поверхности, включая обрезанные концы, нижние края сайдинга над окнами, дверями и крышей необходимо прокрашивать очень тщательно.





2013 Atlant-Pacific, LLC
San Francisco, California
Дополнительная информация:
www.atlantpacific.com/smartside

