



Tikkurila Wood Coatings 2023



Введение

Деревянные конструкции

— неотъемлемая часть культурного пейзажа как Финляндии, так и России, ведь древесина является материалом, естественно вписывающимся в северную природу и позволяющая создавать индивидуальные и неповторимые строительные решения. Кроме коттеджей и загородных домов древесина все больше используется в строительстве многоэтажных домов и других сооружений

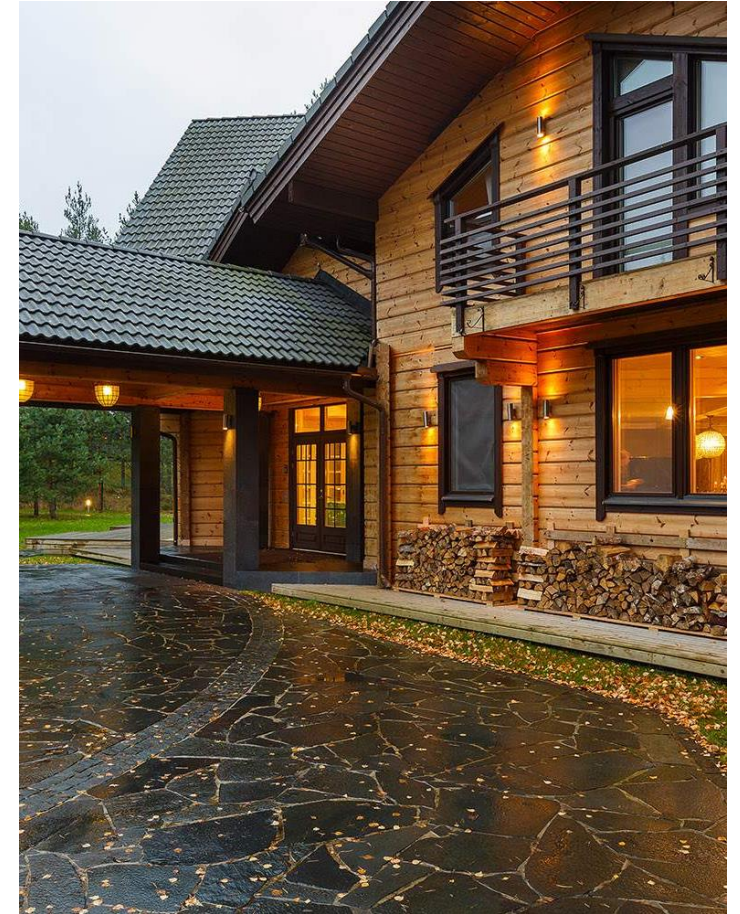
Многолетнее сотрудничество нашего центра исследований и разработок с рядом ведущих институтов и лабораторий в области защиты древесины, а также изготовителями различных деревянных конструкций позволило накопить достаточное количество зданий, идей и рекомендаций по окраске деревянных поверхностей.



Введение

Важность окраски деревянных поверхностей

- **Древесина** отличается от других материалов естественной красотой, практичностью и легкостью в применении. Она активно используется как в строительстве, так и в создании дизайна помещения. Но, в свою очередь, требует к себе особенного внимания и тщательного ухода.
- Современные ЛКМ защищают древесину, уменьшая разрушительное влияние УФ-излучения, влаги и биологических поражений, **сохраняя все её положительные качества.**
- Качественная система окраски увеличивает долговечность деревянной конструкции, изменяет внешний вид древесины и **помогает ей органично вписаться** в окружающую среду.



Продуктовый портфель 2023



Фокусные направления



Деревянное домостроение

- Облицовочная доска
- Террасы
- КДК
- Бревно



Наружные конструкции

- Большепролетные конструкции
- Панели
- Садовая мебель
- Заборы, ограждения



Древесно-плитные материалы

- Фанера
- Мебельный щит

Продуктовый портфель: деревянное домостроение

Водоразбавляемые (WB) ЛКМ:

масла

- Pinja W-Oil

пропитки\антисептики

- Pinja Wood Stain

лазури

- Pinja Color Plus

краски

- Ultra Pro Plus 10
- Ultra Pro Plus 30

финишные краски

- Pinja Pro



Продуктовый портфель: наружные конструкции

Водоразбавляемые (WB) ЛКМ:

масла

- Pinja W-Oil

пропитки\антисептики

- Pinja Wood Stain

лазури

- Pinja Color Plus

краски

- Ultra Pro Plus 10
- Ultra Pro Plus 30

финишные краски

- Pinja Pro



Продуктовый портфель: древесно-плитные материалы

Водоразбавляемые (WB) ЛКМ:

шпатлевки

- Colowood

пропитки\антисептики

- Pinja Wood Stain

лазури

- Pinja Color Plus

финишные краски

- Pinja Pro



Продуктовый портфель 2023

PINJA W-OIL (EC)

быстросохнущий водоразбавляемый однокомпонентный лессирующий защитный состав, содержащий масла

Основные свойства:

- Глубокое проникновение масла в защищаемую древесину
- Уменьшает растрескивание древесины за счёт низкого водопоглощения
- Образует водо- и грязеотталкивающую поверхность окрашенной древесины
- Возможность колеровки широкой гаммой цветов

Область применения: террасная доска, настилы-декинг, облицовочная доска, бревенчатые и дощатые поверхности, брус, КДК, садовая мебель, ограждения и др.

Основные технические характеристики:

- Сухой остаток по объёму **10%**
- Расход **100-120 г/м²**
- Время высыхания на отлип **10-60 мин**

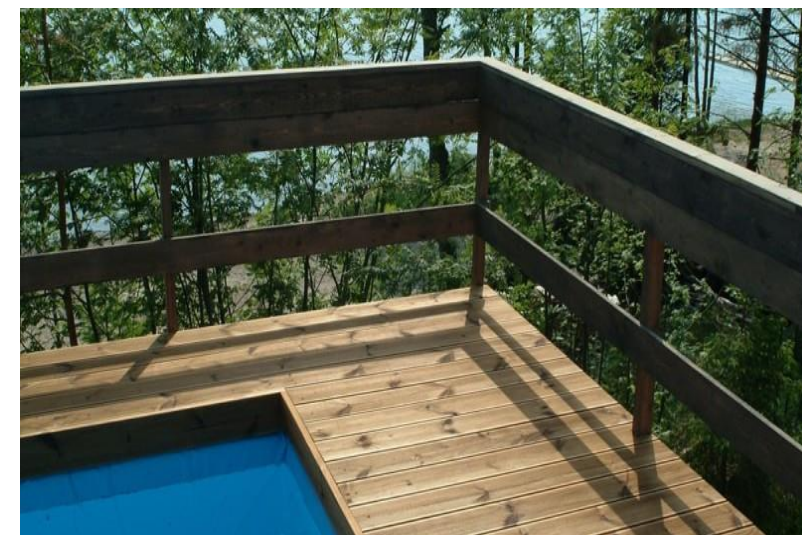
Методы нанесения: распыление (пневматическое, безвоздушное, комбинированное, автоматическое), вакуум-машины, окунание, кисть

Цвет: колеровка по системе Avatint (EC) согласно каталогу Valtti

Разбавитель: вода

Фасовка, л: 18

Срок годности: 36 месяцев со дня производства



Продуктовый портфель 2023

PINJA WOOD STAIN (EC)

быстросохнущий водоразбавляемый однокомпонентный лессирующий колеруемый защитный состав

Основные свойства:

- Глубокое проникновение состава в защищаемую древесину
- Уменьшает растрескивание древесины за счёт низкого водопоглощения
- Отличается быстрым временем высыхания
- Подходит для скоростных окрасочных линий

Область применения: облицовочная доска, бревенчатые поверхности, брус, КДК, ограждения и др.

Основные технические характеристики:

- Сухой остаток по объему **~9.5%**
- Расход **80-120 г/м²**
- Время высыхания до шлифования и перекрытия **1-2 часа**

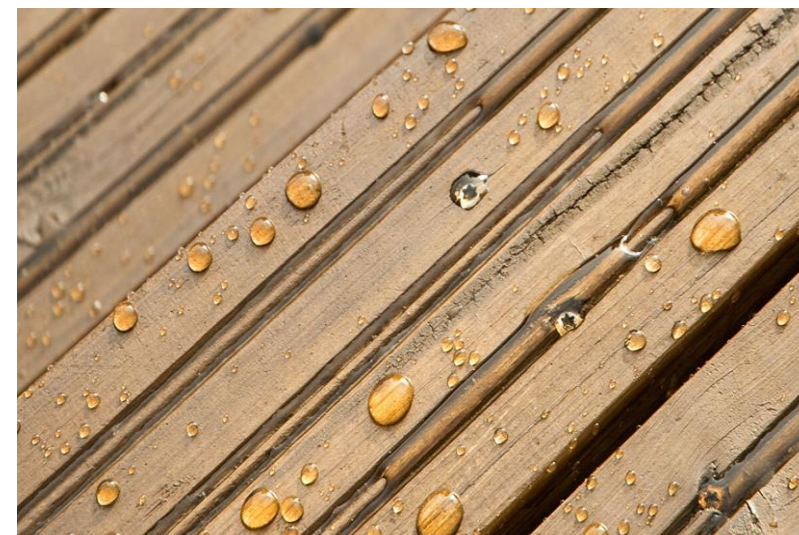
Методы нанесения: распыление (пневматическое, безвоздушное, комбинированное, автоматическое), вакуум-машины, окунание, кисть

Цвет: колеровка по системе Avatint (EC) согласно каталогу Valtti

Разбавитель: вода

Фасовка, л: 18

Срок годности: 36 месяцев со дня производства



Продуктовый портфель 2023

PINJA COLOR PLUS (EPI)

водоразбавляемая однокомпонентная лессирующая полуматовая лазурь

Основные свойства:

- Превосходно защищает древесину от воздействия солнечных лучей (УФ)
- Уменьшает растрескивание древесины за счёт низкого водопоглощения
- Отличается быстрым временем высыхания
- Возможность колеровки широкой гаммой цветов

Область применения: облицовочная доска, клееный брус, бревенчатые поверхности, дощатые фасады, КДК.

Основные технические характеристики:

- Сухой остаток по объему **28%**
- Расход **90-120 г/м²**
- Межслойная выдержка **2-4 часа**

Методы нанесения: распыление (пневматическое, безвоздушное, комбинированное, автоматическое), щеточная машина, вакуум-машины, кисть

Цвет: колеровка по системе Avatint (EPI) согласно каталогу Vallti

Разбавитель: вода

Фасовка, л: 18

Срок годности: 36 месяцев со дня производства



Продуктовый портфель 2023

PINJA PRO (A,C)

водоразбавляемая однокомпонентная финишная кроющая полуматовая краска

Основные свойства:

- Продукт содержит биоциды, позволяющий обеспечить надежную защиту окрашиваемой поверхности от плесени и грибка.
- Обладает отличной укрывистостью
- Уменьшает растрескивание древесины за счёт низкого водопоглощения
- Подходит для скоростных окрасочных линий

Область применения: облицовочная доска, бревенчатые поверхности, клееный брус, дощатые фасады.

Основные технические характеристики:

- Сухой остаток по объему (A\C) **36\32%**
- Расход **120-160 г/м²**
- Межслойная выдержка **2-4 часа**

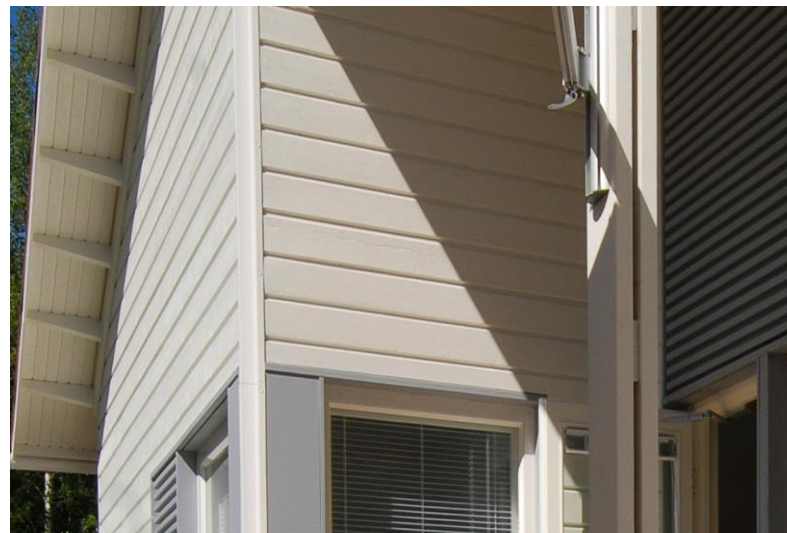
Методы нанесения: распыление (безвоздушное, комбинированное, автоматическое), щеточная машина, вакуум-машины, кисть

Цвет: колеровка по системе Avatint (A,C) согласно каталогу «Деревянные фасады», каталог RAL, NCS

Разбавитель: вода

Фасовка, л: 18

Срок годности: 36 месяцев со дня производства



Продуктовый портфель 2023

ULTRA PRO PLUS 10 (A,C)

водоразбавляемая однокомпонентная быстросохнущая финишная кроющая матовая краска

Основные свойства:

- Не нуждается в предварительном грунтовании. Содержит алкидную смолу для повышения адгезии к необработанной древесине.
- Обеспечивает длительную защиту окрашенной поверхности от атмосферных воздействий, влаги, солнечных лучей и грязи
- Уменьшает растрескивание древесины за счёт низкого водопоглощения
- Подходит для скоростных окрасочных линий

Область применения: облицовочная доска, деревянные панели, клееный брус, дощатые фасады.

Основные технические характеристики:

- Сухой остаток по объему (A\C) **43\38%**
- Расход **120-160 г/м²**
- Межслойная выдержка **2-4 часа**

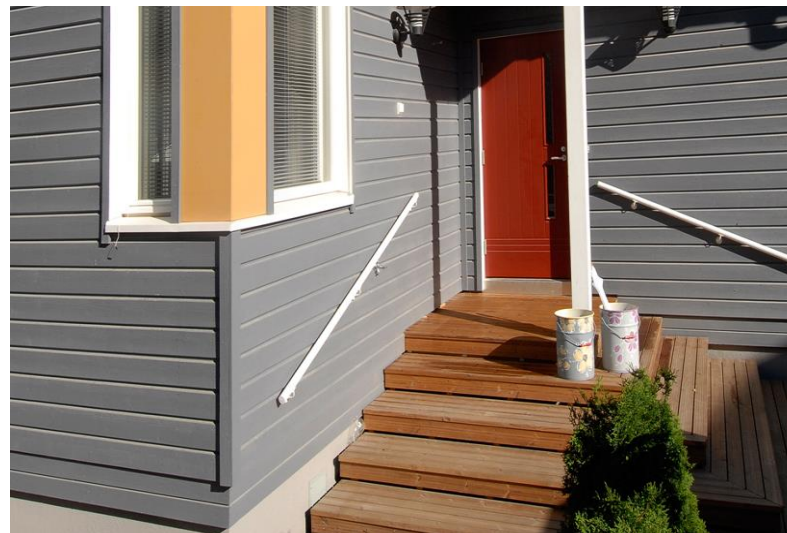
Методы нанесения: распыление (безвоздушное, комбинированное, пневматическое, автоматическое), вакуум-машины, кисть

Цвет: колеровка по системе Avatint (A,C) согласно каталогу «Деревянные фасады», каталог RAL, NCS

Разбавитель: вода

Фасовка, л: 18

Срок годности: 36 месяцев со дня производства



Продуктовый портфель 2023

ULTRA PRO PLUS 30 (A,C)

водоразбавляемая однокомпонентная быстросохнущая финишная кроющая полуматовая краска

Основные свойства:

- Не нуждается в предварительном грунтовании. Содержит алкидную смолу для повышения адгезии к необработанной древесине.
- Обеспечивает длительную защиту окрашенной поверхности от атмосферных воздействий, влаги, солнечных лучей и грязи
- Уменьшает растрескивание древесины за счёт низкого водопоглощения
- Подходит для скоростных окрасочных линий

Область применения: облицовочная доска, деревянные панели, клееный брус, дощатые фасады.

Основные технические характеристики:

- | | |
|---------------------------------|--------------------------------|
| • Сухой остаток по объему (A\C) | 43\38% |
| • Расход | 120-160 г/м² |
| • Межслойная выдержка | 2-4 часа |

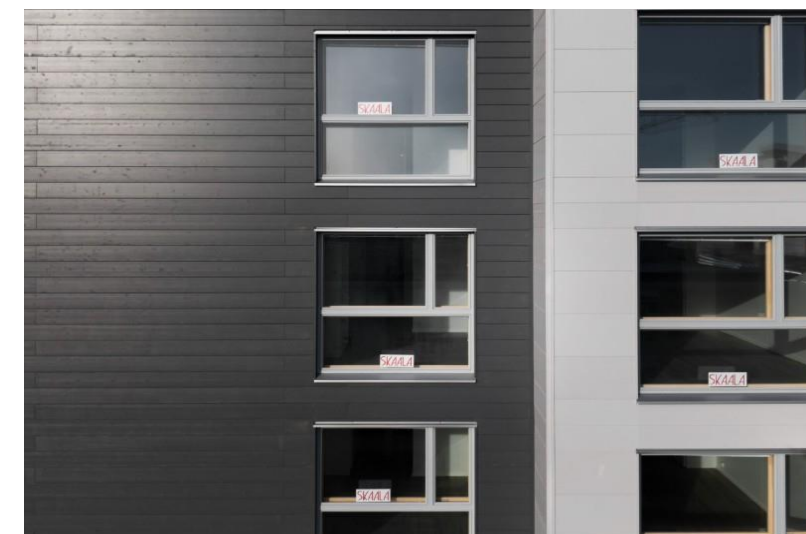
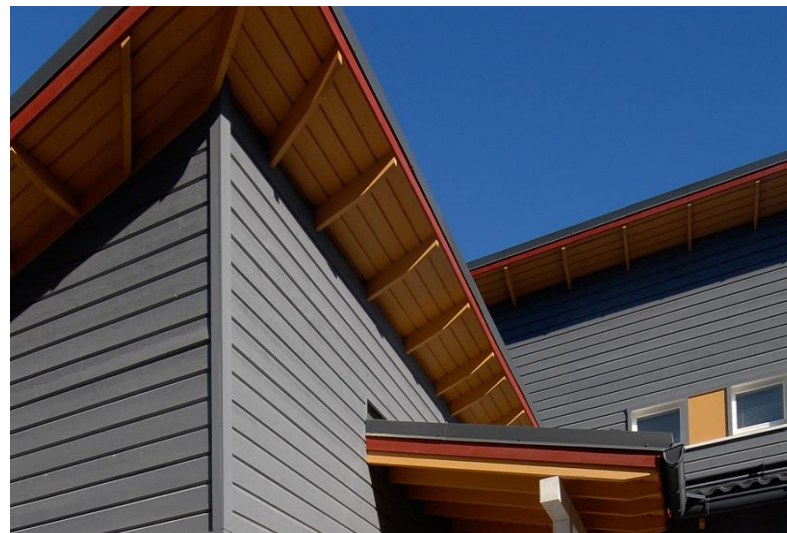
Методы нанесения: распыление (безвоздушное, комбинированное, пневматическое, автоматическое), вакуум-машины, кисть

Цвет: колеровка по системе Avatint (A,C) согласно каталогу «Деревянные фасады», каталог RAL, NCS

Разбавитель: вода

Фасовка, л: 18

Срок годности: 36 месяцев со дня производства



Продуктовый портфель: рекомендуемые схемы

ЛЕССИРУЮЩИЕ СИСТЕМЫ ПОКРЫТИЙ

Система покрытий		Pinja Wood Stain (EC), 2 слоя
№	Технологическая операция	Описание
1	Подготовка поверхности	Очистить окрашиваемую деревянную поверхность от грязи, пыли, плесени, грибковой синевы и посторонних включений. Влажность древесины должна быть ниже 20%
2	Предварительное шлифование	P80-P180 (при двухступенчатом P80 и P120), обеспыливание
3	Грунтовочный слой	Pinja Wood Stain, 1 слой x 80-120 г/м ²
		Метод нанесения: распыление (airless, airmix, conventional), окунание, кисть
4	Межслойное шлифование	P240-P320 (не допускать сквозного шлифования грунтовочного слоя), обеспыливание
5	Финишный слой	Pinja Wood Stain, 1 слой x 80-120 г/м ²
		Метод нанесения: распыление (airless, airmix, conventional), окунание, кисть
Ожидаемый срок службы		до 2 лет (временная защита на период транспортировки и монтажа)



Pinja Wood Stain

Водоразбавляемая система **Pinja Wood Stain** - лессирующая система окраски, рекомендуемая для защиты различных наружных деревянных поверхностей - оконные рамы, наружные двери, стеновые панели, бревенчатые поверхности и др. конструкций, эксплуатирующихся на открытом воздухе. Не подходит для террас и наружных настилов.

ТЕХНИЧЕСКИЕ ХАРАКТЕРИСТИКИ

Доля нелетучих веществ (сухой остаток):

Pinja Wood Stain	100% по объему, 11% по весу
------------------	-----------------------------

Плотность:

Pinja Wood Stain	1 кг/л
------------------	--------

Время высыхания:

ПРОДУКТ	ВРЕМЯ НАКЛАДКИ: 80-120 Г/М ²	ТЕМПЕРАТУРА: +20°C
Pinja Wood Stain	До шлифования и герметизации	1,2 часа

* время высыхания и минимальная температура зависят от толщины слоя, температуры, относительной влажности воздуха, влажности и вида древесины.

Цвет:

ПРОДУКТ	БАЗА	КОМПОНОВКА СИСТЕМА	НА ИМПОГ ЦВЕТОВ
Pinja Wood Stain	EC	Аmbre	Келько Valtti

ПОДГОТОВКА ПОВЕРХНОСТИ

Очистить окрашиваемую деревянную поверхность от грязи, пыли, плесени, грибковой синевы и посторонних включений. Влажность древесины должна быть ниже 20%.

УСЛОВИЯ ПРИ НАНЕСЕНИИ

Все окрашиваемые поверхности должны быть чистыми и сухими. В процессе нанесения и сушки температура материала, воздуха и обрабатываемой поверхности

должна быть не ниже +10°C. Относительная влажность воздуха не должна превышать 80%. Необходимо обеспечить хорошую вентиляцию во время проведения окрасочных работ.

НАНЕСЕНИЕ

Подробные инструкции по нанесению содержится в технической спецификации на каждый применяемый продукт. Планирование, реализацию и применение системы окраски можно получить по запросу у вашего опытного специалиста компании ООО «Тиккурила».

Pinja Wood Stain - однокомпонентный водоразбавляемый лессирующий коммерческий защитный состав. Продукт 2 в 1 - состав может быть использован как в качестве грунтовочного антисептика, так и в качестве самостоятельного покрытия.

- Защерошенный состав образует полупрозрачную, цветосущую защиту от влаги, УФ-излучения и грязи, поверхность дольше сохраняет свою красоту за счет глубокого проникновения состава в древесину.
- Уменьшает растрескивание древесины за счет снижения водопоглощения обработанной древесины.
- Быстрое время высыхания позволяет использовать состав на скоростных окрасочных линиях.
- Подчеркивает естественный вид и структуру древесины.

РЕКОМЕНДУЕМАЯ СИСТЕМА ОКРАСКИ:

ТЕХНОЛОГИЧЕСКАЯ ОПЕРАЦИЯ	ПРОДУКТ	КОЛИЧЕСТВО СЛОЕВ	МЕТОД НАНЕСЕНИЯ	ТОЛЩИНА МОКРОГО СЛОЯ
Грунтовочный слой	Pinja Wood Stain	1 слой	Распыление, окунание, кисть	80 - 120 г/м ²
Финишный слой	Pinja Wood Stain	1 слой	Распыление, окунание, кисть	80 - 120 г/м ²

*ожидаемые сроки службы основаны на внутренних лабораторных испытаниях и предыдущем опыте применения данных продуктов



Продуктовый портфель: рекомендуемые схемы

ЛЕССИРУЮЩИЕ СИСТЕМЫ ПОКРЫТИЙ

Система покрытий		Pinja W-Oil (EC), 2 слоя
№	Технологическая операция	Описание
1	Подготовка поверхности	Очистить окрашиваемую деревянную поверхность от грязи, пыли, плесени, грибковой синева и посторонних включений. Влажность древесины должна быть ниже 20%
2	Предварительное шлифование	P80-P180 (при двухступенчатом P80 и P120), обеспыливание
3	Грунтовочный слой	Pinja W-Oil, 1 слой x 100-120 г/м ²
		Метод нанесения: распыление (airless, airmix, conventional), окунание, кисть
4	Межслойное шлифование	P240-P320 (не допускать сквозного шлифования грунтовочного слоя), обеспыливание
5	Финишный слой	Pinja W-Oil, 1 слой x 100-120 г/м ²
		Метод нанесения: распыление (airless, airmix, conventional), окунание, кисть
Ожидаемый срок службы		до 3 лет

*ожидаемые сроки службы основаны на внутренних лабораторных испытаниях и предыдущем опыте применения данных продуктов



Pinja W-Oil

Водоразбавляемая система Pinja W-Oil – лессирующая система окраски, рекомендованная для защиты внешних наружных деревянных поверхностей: террас, патио, доков, настилов, садовой мебели, окрашенных поверхностей и др. конструкций, эксплуатирующихся на открытом воздухе.

- Pinja W-Oil** – органический водоразбавляемый лессирующий концентрированный защитный состав, содержащий масла.
- Отличается быстрым временем высыхания.
 - Уменьшает растрескивание древесины за счет низкого водопоглощения.
 - Защитный состав защищает поверхность от влаги, УФ-излучения и грибов на открытых площадках, а так же повышает влажность.

РЕКОМЕНДУЕМАЯ СИСТЕМА ОКРАСКИ:

ТЕХНОЛОГИЧЕСКАЯ ОПЕРАЦИЯ	ПРОДУКТ	КОЛИЧЕСТВО СЛОЕВ	МЕТОД НАНЕСЕНИЯ	ПОТРЕБИТЕЛЬСКОЕ КОЛИЧЕСТВО
Грунтовочный слой	Pinja W-Oil	1 слой	Распыление, окунание, кисть	100 - 120 г/м ²
Финишный слой	Pinja W-Oil	1 слой	Распыление, окунание, кисть	100 - 120 г/м ²

ТЕХНИЧЕСКИЕ ХАРАКТЕРИСТИКИ

Доля нелетучих веществ (сухой остаток):

Pinja W-Oil 100% по объему, 11% по весу

Плотность:

Pinja W-Oil 0,99 - 1,04 г/см³

Время высыхания:

ПРОДУКТ ПРЯМЫЙ РАБОТ: 100-120 г/м² ТЕМПЕРАТУРА: +20°C

Pinja W-Oil До шлифования, сушки 10-40 минут

*время высыхания и минимальное значение влажности от толщины пленки, температуры, относительной влажности воздуха, вентиляции и др. факторов.

Цвет:

ПРОДУКТ БАЗА КОМПОНОВАННАЯ СИСТЕМА НАПЛОТ СРЕДСТВ

Pinja W-Oil EC Аэроно Аэроно Vario

ПОДГОТОВКА ПОВЕРХНОСТИ

Очистить окрашиваемую деревянную поверхность от грязи, пыли, плесени, грибковой синева и посторонних включений. Влажность древесины должна быть ниже 20%.

УСЛОВИЯ ПРИ НАНЕСЕНИИ

Все окрашиваемые поверхности должны быть чистыми и сухими. В процессе нанесения и сушки температура материала, воздуха и обрабатываемой поверхности

должна быть не ниже +18°C. Относительная влажность воздуха не должна превышать 80%. Необходимо обеспечить хорошую вентиляцию во время проведения окрасочных работ.

НАНЕСЕНИЕ

Подробная инструкция по нанесению содержится в технической спецификации на каждый применяемый продукт. Подробные рекомендации о применении системы окраски можно получить по запросу у менеджеров специализированной ООО-Тиккурила.



Продуктовый портфель: рекомендуемые схемы

ЛЕССИРУЮЩИЕ СИСТЕМЫ ПОКРЫТИЙ

Система покрытий		Pinja Wood Stain (EC), 1 слой + Pinja Color Plus (EPI), 2 слоя
№	Технологическая операция	Описание
1	Подготовка поверхности	Очистить окрашиваемую деревянную поверхность от грязи, пыли, плесени, грибковой синевы и посторонних включений. Влажность древесины должна быть ниже 20%
2	Предварительное шлифование	P80-P180 (при двухступенчатом P80 и P120), обеспыливание
3	Грунтовочный слой	Pinja Wood Stain, 1 слой x 80-120 г/м ²
		Метод нанесения: распыление (airless, airmix, conventional), окунание, кисть
4	Межслойное шлифование	P240-P320 (не допускать сквозного шлифования грунтовочного слоя), обеспыливание
		Pinja Color Plus, 1 слой x 90-120 г/м ²
5	Промежуточный слой	Метод нанесения: распыление (airless, airmix, conventional), окунание, кисть
6	Межслойное шлифование	P320, обеспыливание
5	Финишный слой	Pinja Color Plus, 1 слой x 90-120 г/м ²
		Метод нанесения: распыление (airless, airmix, conventional), окунание, кисть
Ожидаемый срок службы		до 7 лет

*ожидаемые сроки службы основаны на внутренних лабораторных испытаниях и предыдущем опыте применения данных продуктов



Pinja Wood Stain
Pinja Color Plus

Водоразбавляемая лессирующая система окраски, рекомендована для защиты различных наружных деревянных поверхностей: деревянных панелей, облицовочных досок, планок, вагонки, досок, клееного бруса, сайдинга, окон, скамеек и др. конструкций эксплуатирующихся на открытом воздухе.

РЕКОМЕНДУЕМАЯ СИСТЕМА ОКРАСКИ:

ТЕХНОЛОГИЧЕСКАЯ ОПЕРАЦИЯ	ПРОДУКТ	КОЛИЧЕСТВО СЛОЕВ	МЕТОД НАНЕСЕНИЯ
Грунтовочный слой	Pinja Wood Stain	1 слой	Распыление, окунание, кисть
Финишный слой	Pinja Color Plus	2 слоя	Распыление, кисть, щеточная малярная машинка

ТЕХНИЧЕСКИЕ ХАРАКТЕРИСТИКИ

Доля нелетучих веществ (сухой остаток):		Плотность:	
Pinja Wood Stain	10% по объему, 11% по весу	Pinja Wood Stain	
Pinja Color Plus	28±2% по объему, 30±2% по весу	Pinja Color Plus	1,11 кг/л

Время высыхания:

ПРОДУКТ	ТЕХНОЛОГИЧЕСКАЯ ОПЕРАЦИЯ	ТЕМПЕРАТУРНЫЙ ДИАПАЗОН*	
		+20°C	+60°C
Pinja Wood Stain	Межслойная выдержка (вазод 80-120 г/м ²)	1-2 ч	30-40 мин
Pinja Color Plus	Межслойная выдержка (вазод 90-120 г/м ²)	2-4 ч	10-30 мин

*время высыхания и межслойная выдержка зависят от толщины пленки, температуры, относительной влажности воздуха, влажности и других факторов.

Цвет:

ПРОДУКТ	БАЗА	КОЛЕРОВАННАЯ СИСТЕМА	КАТАЛОГ ЦВЕТОВ
Pinja Wood Stain	EC	Avalint	Katakor Valti
Pinja Color Plus	EPI	Avalint	Katakor Valti

ПОДГОТОВКА ПОВЕРХНОСТИ

Очистить окрашиваемую деревянную поверхность от грязи, пыли, плесени, грибковой синевы и посторонних включений. Влажность древесины должна быть ниже 20%.

УСЛОВИЯ ПРИ НАНЕСЕНИИ

Все окрашиваемые поверхности должны быть чистыми и сухими. В процессе нанесения и сушки температура материала и обрабатываемой поверхности должна быть

не ниже +18°С. Относительная влажность воздуха не должна превышать 80%. Необходимо обеспечить хорошую вентиляцию во время проведения окрасочных работ.

НАНЕСЕНИЕ

Подробная инструкция по нанесению содержится в технической спецификации на каждый применяемый продукт. Расширенные рекомендации о применении системы окраски можно получить по запросу у технических специалистов компании ООО «Тиккурила».



Продуктовый портфель: сертификация

ЛЕССИРУЮЩИЕ СИСТЕМЫ ПОКРЫТИЙ

2008: Pinja W-Oil, общая ТСП = 160-240 г\м2
10 лет, УХЛ1

ЗАО «ИСПЫТАТЕЛЬНЫЙ ЦЕНТР ВНИИГС»
193019, Санкт-Петербург, ул. Хрустальная, 18, офис 113
тел / факс 567-87-93; тел. 567-68-43
Аттестат аккредитации № РОСС RU.0001.21СЛ35 действ. до 26.09.2009 г.
Свидетельство № РОСС RU.13081.02 ИИ14 действительно до 19.11.2010 г.



ПРОТОКОЛ № 11-1-08
от 24 января 2008 г.

- Основание для проведения испытаний: договор № 233-07 от 22.10.2007 г. с ЗАО «Тиккурила Коутингс»
- Наименование продукции: Водорастворимая модифицированная масляная пропитка для древесины
- Цель испытаний: определение стойкости образцов к воздействию климатических факторов
- Изготовитель образцов: ИЦ «ВНИИГС»
- Сведения об испытанных образцах: Водорастворимая модифицированная масляная пропитка для древесины «ПИНЬЯ-В-ОИЛЬ» TVT 5715. Быстровысыхающая пропитка, содержащая компоненты предотвращающие проникновение влаги, грязи, плесневых и гнилостных грибов.
- Дата поступления материала: 08.08.2007 г.
- Регистрационный номер ИЦ: 114/1
- Методика испытаний: ГОСТ 9.401-91 метод 5, оценка образцов по ГОСТ 9.407-84
- Результаты испытаний приведены в приложения №1 на 2 листах.

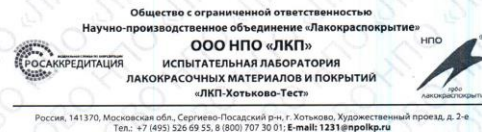
ЗАКЛЮЧЕНИЕ

Представленные на испытания образцы водорастворимой пропитки для древесины после 40 циклов климатических испытаний сохранили защитные и декоративные свойства, что соответствует 5 годам эксплуатации в условиях умеренного климата.

Зав. лаборатории №1

Л.С. Альбицкая

2008: Pinja Wood Stain, общая ТСП = 10 мкм
1 год, УХЛ1



Всего листов: 6



Протокол № 144 - 0803E-2017 от 30.05.2017 по результатам ускоренных климатических испытаний покрытия из водоразбавляемого защитного состава PINJA WOOD STAIN производства Tikkurila Oyj (Финляндия)

Работа выполнена по дополнительному соглашению № 31 от 12.05.2017 к договору № 130/14 от 10.10.2014 г. с ООО «Тиккурила».

В соответствии с техническим заданием заказчика в испытательной лаборатории лакокрасочных материалов и покрытий «ЛКП - Хоткovo-Тест» проведены ускоренные климатические испытания покрытия из водоразбавляемого защитного состава PINJA WOOD STAIN производства Tikkurila Oyj (Финляндия) по ГОСТ 9.401 «ЕСЗКС. Покрытия лакокрасочные. Общие требования и методы ускоренных испытаний на стойкость к воздействию климатических факторов» методу 6 с прогнозированием срока службы один год при эксплуатации в условиях открытой промышленной атмосферы умеренно-холодного климата (УХЛ1).

Цель испытаний

Целью работы являлось определение устойчивости защитных и декоративных свойств покрытия из водоразбавляемого защитного состава PINJA WOOD STAIN производства Tikkurila Oyj (Финляндия) с прогнозированием срока службы один год при эксплуатации в условиях открытой промышленной атмосферы умеренно-холодного климата (УХЛ1), II тип атмосферы.

Объект испытаний

Объектом испытаний являлось покрытие из водоразбавляемого защитного состава PINJA WOOD STAIN производства Tikkurila Oyj (Финляндия), нанесенное на подготовленную деревянную поверхность.



Продуктовый портфель: рекомендуемые схемы

КРОЮЩИЕ СИСТЕМЫ ПОКРЫТИЙ

Система покрытий		Ultra Pro Plus 10 (A,C), 2 слоя
№	Технологическая операция	Описание
1	Подготовка поверхности	Очистить окрашиваемую деревянную поверхность от грязи, пыли, плесени, грибковой синевы и посторонних включений. Влажность древесины должна быть ниже 20%
2	Предварительное шлифование	P80-P180 (при двухступенчатом P80 и P120), обеспыливание
3	Грунтовочный слой	Ultra Pro Plus 10, 1 слой x 120-160 г/м ²
		Метод нанесения: распыление (airless, airmix, conventional), окунание, кисть
4	Межслойное шлифование	P240-P320 (не допускать сквозного шлифования грунтовочного слоя), обеспыливание
5	Финишный слой	Ultra Pro Plus 10, 1 слой x 120-160 г/м ²
		Метод нанесения: распыление (airless, airmix, conventional), окунание, кисть
Ожидаемый срок службы		до 12 лет



Ultra Pro Plus 10

Водоразбавляемая система Ultra Pro Plus 10 - кроющая матовая самостоятельная система окраски, рекомендуемая для защиты различных наружных деревянных поверхностей - деревянных панелей, облицовочных досок, планей, вагонки, доски и др. вертикальных конструкций, эксплуатирующихся на открытом воздухе.

- Ultra Pro Plus 10** - однокомпонентная быстросохнущая водоразбавляемая кроющая матовая краска.
- Обеспечивает долговременную защиту от атмосферных воздействий, влаги, УФ-излучения и грязи, проникновения влаги (в т.ч. на торцах), предотвращая растрескивание древесины.
 - Обладает отличными свойствами штаблеирования.
 - Не требует предварительного грунтования поверхности при применении в качестве самостоятельного покрытия.
 - Содержит алкидную смолу для улучшения адгезионных свойств к неокрашенной древесине.
 - Подходит как для скоростных окрасочных линий с сушилкой при повышенных температурах, так и для линий с контактной температурой сушки.

РЕКОМЕНДУЕМАЯ СИСТЕМА ОКРАСКИ:

ТЕХНОЛОГИЧЕСКАЯ ОПЕРАЦИЯ	ПРОДУКТ	КОЛИЧЕСТВО СЛОЕВ	МЕТОД НАНЕСЕНИЯ	ТОЛЩИНА МОКРОГО СЛОЯ
Самостоятельное покрытие	Ultra Pro Plus 10	2-3 слоя	Распыление, кисть, щеточная малярка	120 - 160 г/м ²

ТЕХНИЧЕСКИЕ ХАРАКТЕРИСТИКИ

Доля нелетучих веществ (сухой остаток):

Ultra Pro Plus 10, база А	43% по объему, 53% по весу
Ultra Pro Plus 10, база С	38% по объему, 42% по весу

Плотность:

Ultra Pro Plus 10, база А	1,23±0,1 кг/л
Ultra Pro Plus 10, база С	1,07±0,1 кг/л

Время высыхания:

ПРОДУКТ	ПРИ РАСХОДЕ 120-180 Г/М ²	ТЕМПЕРАТУРА	
		+20°C	+5°C
Ultra Pro Plus 10	Минимальная выдержка	3-4 часа	5-20 мин

* время высыхания и минимальная выдержка зависят от толщины слоя, температуры, относительной влажности воздуха, влажности и вида древесины.

Цвет:

ПРОДУКТ	БАЗА	КОМПОНОВАННАЯ СИСТЕМА	НАЗНАЧ. ЦВЕТОВ
Ultra Pro Plus 10	A,C	Airmix	Каждый цвет - 4-компонентная система: база, матовый PVL и NCS

ПОДГОТОВКА ПОВЕРХНОСТИ

Очистить окрашиваемую деревянную поверхность от грязи, пыли, плесени, грибковой синевы и посторонних включений. Влажность древесины должна быть ниже 20%.

УСЛОВИЯ ПРИ НАНЕСЕНИИ

Все окрашиваемые поверхности должны быть чистыми и сухими. В процессе нанесения и сушки температура материала, воздуха и обрабатываемой поверхности

должна быть не менее +10°C. Оптимальная влажность воздуха на доске превышать 80%. Не обязательно обеспечивать хорошую вентиляцию во время проведения окрасочных работ.

НАНЕСЕНИЕ

Подробные инструкции по нанесению содержатся в технической спецификации на каждый применяемый продукт. Распределение рекомендаций о применении системы окраски можно получить по запросу у менеджера по продажам компании ООО «Тиккурила».

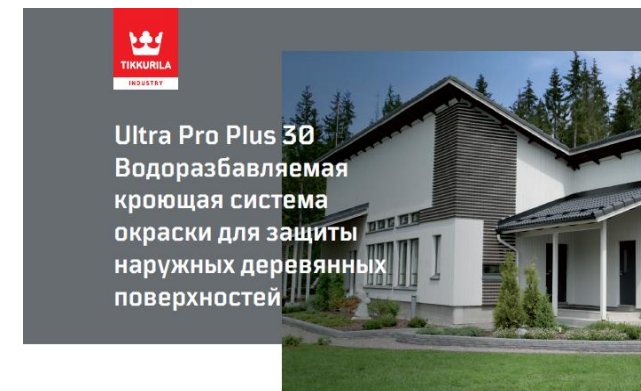
*ожидаемые сроки службы основаны на внутренних лабораторных испытаниях и предыдущем опыте применения данных продуктов



Продуктовый портфель: рекомендуемые схемы

КРОЮЩИЕ СИСТЕМЫ ПОКРЫТИЙ

Система покрытий		Ultra Pro Plus 30 (A,C), 2 слоя
№	Технологическая операция	Описание
1	Подготовка поверхности	Очистить окрашиваемую деревянную поверхность от грязи, пыли, плесени, грибковой синева и посторонних включений. Влажность древесины должна быть ниже 20%
2	Предварительное шлифование	P80-P180 (при двухступенчатом P80 и P120), обеспыливание
3	Грунтовочный слой	Ultra Pro Plus 30, 1 слой x 120-160 г/м ²
		Метод нанесения: распыление (airless, airmix, conventional), окунание, кисть
4	Межслойное шлифование	P240-P320 (не допускать сквозного шлифования грунтовочного слоя), обеспыливание
5	Финишный слой	Ultra Pro Plus 30, 1 слой x 120-160 г/м ²
		Метод нанесения: распыление (airless, airmix, conventional), окунание, кисть
Ожидаемый срок службы		до 12 лет



Ultra Pro Plus 30

Водоразбавляемая система Ultra Pro Plus 30 – кроющая полуматовая самостоятельная система окраски, рекомендуемая для защиты различных наружных деревянных поверхностей: деревянных панелей, облицовочных досок, планов, вагонки, досок и др. вертикальных конструкций, эксплуатирующихся на открытом воздухе.

- Ultra Pro Plus 30** – однокомпонентная быстросохнущая водоразбавляемая кроющая полуматовая краска, обеспечивающая долговременную защиту от атмосферных воздействий, влаги, УФ-излучения и грибов, проникновения влаги (в т.ч. на торцах), предотвращая растрескивание древесины.
- Обладает отличными свойствами шлифирования.
 - Не требует предварительного грунтования поверхности при применении в качестве самостоятельного покрытия.
 - Содержит алкидную смолу для улучшения адгезионных свойств к неокрашенной древесине.
 - Подходит как для скоростной окраски линий с сушкой при повышенных температурах, так и для линий с комнатной температурой сушки.

ТЕХНИЧЕСКИЕ ХАРАКТЕРИСТИКИ

Доля нелетучих веществ (сухой остаток):

Ultra Pro Plus 30, базис А	43% по объему, 53% по весу
Ultra Pro Plus 30, базис С	38% по объему, 42% по весу

Плотность:

Ultra Pro Plus 30, базис А	1,23±0,1 кг/л
Ultra Pro Plus 30, базис С	1,07±0,1 кг/л

Время высыхания:

ПРОДУКТ	ПРИ РАСХОДЕ 120-180 Г/М ²	ТЕМПЕРАТУРА	
		+23°C	+50°C
Ultra Pro Plus 30	Минимальная выдержка	24 часа	5-20 мин

* время высыхания и минимальная выдержка зависят от толщины пленки, температуры, относительной влажности воздуха, влажности и других факторов.

Цвет:

ПРОДУКТ	БАЗИС	КОЛЕРОВАННАЯ СИСТЕМА	КАТАЛОГ ЦВЕТОВ
Ultra Pro Plus 30	A,C	Avant	Каталог цветов «Деревянные фасады», каталог PAU и MCS

ПОДГОТОВКА ПОВЕРХНОСТИ

Очистить окрашиваемую деревянную поверхность от грязи, пыли, плесени, грибковой синева и посторонних включений. Влажность древесины должна быть ниже 20%.

УСЛОВИЯ ПРИ НАНЕСЕНИИ

Все окрашиваемые поверхности должны быть чистыми и сухими. В процессе нанесения и сушки температура материала, воздуха и обрабатываемой поверхности

должна быть не менее +10°С. Относительная влажность воздуха не должна превышать 80%. Необходимо обеспечить хорошую вентиляцию во время проведения окрасочных работ.

НАНЕСЕНИЕ

Подробная инструкция по нанесению содержится в технической спецификации на каждый применяемый продукт. Расширенные рекомендации о применении системы окраски можно получить по запросу у технического специалиста компании ООО «Тиккурила».

*ожидаемые сроки службы основаны на внутренних лабораторных испытаниях и предыдущем опыте применения данных продуктов

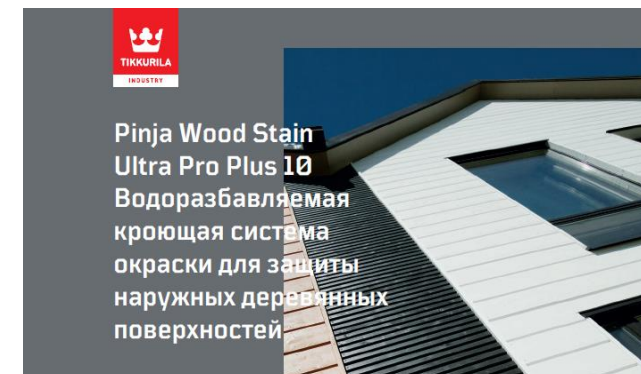


Продуктовый портфель: рекомендуемые схемы

КРОЮЩИЕ СИСТЕМЫ ПОКРЫТИЙ

Система покрытий		Pinja Wood Stain (EC), 1 слой + Ultra Pro Plus 10 (A,C), 2 слоя
№	Технологическая операция	Описание
1	Подготовка поверхности	Очистить окрашиваемую деревянную поверхность от грязи, пыли, плесени, грибковой синевы и посторонних включений. Влажность древесины должна быть ниже 20%
2	Предварительное шлифование	P80-P180 (при двухступенчатом P80 и P120), обеспыливание
3	Грунтовочный слой	Pinja Wood Stain, 1 слой x 80-120 г/м ²
		Метод нанесения: распыление (airless, airmix, conventional), окунание, кисть
4	Межслойное шлифование	P240-P320 (не допускать сквозного шлифования грунтовочного слоя), обеспыливание
		Ultra Pro Plus 10, 1 слой x 120-160 г/м ²
5	Промежуточный слой	Метод нанесения: распыление (airless, airmix, conventional), окунание, кисть
		Ultra Pro Plus 10, 1 слой x 120-160 г/м ²
6	Межслойное шлифование	P320, обеспыливание
		Ultra Pro Plus 10, 1 слой x 120-160 г/м ²
5	Финишный слой	Метод нанесения: распыление (airless, airmix, conventional), окунание, кисть
		Ultra Pro Plus 10, 1 слой x 120-160 г/м ²
Ожидаемый срок службы		до 15 лет

*ожидаемые сроки службы основаны на внутренних лабораторных испытаниях и предыдущем опыте применения данных продуктов



Pinja Wood Stain
Ultra Pro Plus 10

Водоразбавляемая система **Pinja Wood Stain + Ultra Pro Plus 10** – кроющая матовая система окраски, рекомендуемая для защиты различных наружных деревянных поверхностей – деревянных панелей, облицовочных досок, пола-деки, вагонки, доски и др. вертикальных конструкций, эксплуатирующихся на открытом воздухе.

РЕКОМЕНДУЕМАЯ СИСТЕМА ОКРАСКИ:

ТЕХНОЛОГИЧЕСКАЯ ОПЕРАЦИЯ	ПРОДУКТ	КОЛИЧЕСТВО СЛОЕВ	МЕТОД НАНЕСЕНИЯ
Грунтовочный слой	Pinja Wood Stain	1 слой	Распыление, окунание, кисть
Финишный слой	Ultra Pro Plus 10	2 слоя	Распыление, окунание, кисть

ТЕХНИЧЕСКИЕ ХАРАКТЕРИСТИКИ

Доля нелетучих веществ (сухой остаток):		Плотность:	
Pinja Wood Stain	10% по объему, 11% по весу	Pinja Wood Stain	
Ultra Pro Plus 10, база А	49% по объему, 53% по весу	Ultra Pro Plus 10, база А	1,23±0,1 кг/л
Ultra Pro Plus 10, база С	38% по объему, 42% по весу	Ultra Pro Plus 10, база С	1,07±0,1 кг/л

Время высыхания:

ПРОДУКТ	ТЕХНОЛОГИЧЕСКАЯ ОПЕРАЦИЯ	ТЕМПЕРАТУРНЫЙ ДИАПАЗОН*	
		+22°C	+50°C
Pinja Wood Stain	Межслойная выдержка (расход 80-120 г/м ²)	1-2 ч	30-40 мин
Ultra Pro Plus 10	Максимальная выдержка (расход 120-160 г/м ²)	2-4 ч	5-20 мин

* время высыхания и межслойная выдержка зависят от толщины пленки, температуры, относительной влажности воздуха, вентиляции и других факторов.

Цвет:

ПРОДУКТ	БАЗА	КОЛЕРОВАЧНАЯ СИСТЕМА	КАТАЛОГ ЦВЕТОВ
Pinja Wood Stain	EC	Avatint	Katanoor Valits
Ultra Pro Plus 10	A,C	Avatint	Каталог цветов «Деревянные фасады», каталог RAL и NCS

ПОДГОТОВКА ПОВЕРХНОСТИ

Очистить окрашиваемую деревянную поверхность от грязи, пыли, плесени, грибковой синевы и посторонних включений. Влажность древесины должна быть ниже 20%.

не ниже +15° С. Относительная влажность воздуха не должна превышать 80%. Необходимо обеспечить хорошую вентиляцию во время проведения окрасочных работ.

НАНЕСЕНИЕ

УСЛОВИЯ ПРИ НАНЕСЕНИИ

Все окрашиваемые поверхности должны быть чистыми и сухими. В процессе нанесения и сушки температура матрицы, воздуха и обрабатываемой поверхности должна быть

Подробная инструкция по нанесению содержится в технической спецификации на каждый применяемый продукт. Расширенный репертуарный о применении системы окраски можно получить по запросу у технических специалистов компании ООО «Тиккурила».

06/2023



Продуктовый портфель: рекомендуемые схемы

КРОЮЩИЕ СИСТЕМЫ ПОКРЫТИЙ

Система покрытий		Pinja Wood Stain (EC), 1 слой + Ultra Pro Plus 30 (A,C), 2 слоя
№	Технологическая операция	Описание
1	Подготовка поверхности	Очистить окрашиваемую деревянную поверхность от грязи, пыли, плесени, грибковой синевы и посторонних включений. Влажность древесины должна быть ниже 20%
2	Предварительное шлифование	P80-P180 (при двухступенчатом P80 и P120), обеспыливание
3	Грунтовочный слой	Pinja Wood Stain, 1 слой x 80-120 г/м ²
		Метод нанесения: распыление (airless, airmix, conventional), окунание, кисть
4	Межслойное шлифование	P240-P320 (не допускать сквозного шлифования грунтовочного слоя), обеспыливание
		Ultra Pro Plus 30, 1 слой x 120-160 г/м ²
5	Промежуточный слой	Метод нанесения: распыление (airless, airmix, conventional), окунание, кисть
		Ultra Pro Plus 30, 1 слой x 120-160 г/м ²
6	Межслойное шлифование	P320, обеспыливание
		Ultra Pro Plus 30, 1 слой x 120-160 г/м ²
5	Финишный слой	Метод нанесения: распыление (airless, airmix, conventional), окунание, кисть
		Ultra Pro Plus 30, 1 слой x 120-160 г/м ²
Ожидаемый срок службы		до 15 лет

*ожидаемые сроки службы основаны на внутренних лабораторных испытаниях и предыдущем опыте применения данных продуктов



Pinja Wood Stain
Ultra Pro Plus 30

Водоразбавляемая система окраски Pinja Wood Stain + Ultra Pro Plus 30 – кроющая полупрозрачная система окраски, рекомендуемая для защиты наружных деревянных поверхностей – двоярных пиленей, обшивочных досок, планки, вагонки, доски и др. вертикальных конструкций, эксплуатирующихся на открытом воздухе.

РЕКОМЕНДУЕМАЯ СИСТЕМА ОКРАСКИ:

ТЕХНОЛОГИЧЕСКАЯ ОПЕРАЦИЯ	ПРОДУКТ	КОЛИЧЕСТВО СЛОЕВ	МЕТОД НАНЕСЕНИЯ
Грунтовочный слой	Pinja Wood Stain	1 слой	Распыление, окунание, кисть
Финишный слой	Ultra Pro Plus 30	2 слоя	Распыление, кисть, цветная машина

ТЕХНИЧЕСКИЕ ХАРАКТЕРИСТИКИ

Доля нелетучих веществ (сухой остаток):		Плотность:	
Pinja Wood Stain	10% по объему, 11% по весу	Pinja Wood Stain	
Ultra Pro Plus 30, база А	43% по объему, 53% по весу	Ultra Pro Plus 30, база А	1,23±0,1 кг/л
Ultra Pro Plus 30, база С	38% по объему, 42% по весу	Ultra Pro Plus 30, база С	1,07±0,1 кг/л

Время высыхания:

ПРОДУКТ	ТЕХНОЛОГИЧЕСКАЯ ОПЕРАЦИЯ	ТЕМПЕРАТУРНЫЙ ДИАПАЗОН*	
		+20°C	+50°C
Pinja Wood Stain	Межслойная выдержка (расход 80-120 г/м ²)	1-2 ч	30-40 мин
Ultra Pro Plus 30	Межслойная выдержка (расход 120-160 г/м ²)	2-4 ч	5-20 мин

*время высыхания и межслойная выдержка зависят от толщины пленки, температуры, относительной влажности воздуха, влажности и других факторов.

Цвет:

ПРОДУКТ	БАЗА	КОМПОНОВАННАЯ СИСТЕМА	КАТАЛОГ ЦВЕТОВ
Pinja Wood Stain	EC	Avaint	Katalogi Valti
Ultra Pro Plus 30	A, C	Avaint	Каталог цветов «Деревянные фасады», каталог RAL и NCS

ПОДГОТОВКА ПОВЕРХНОСТИ

Очистить окрашиваемую деревянную поверхность от грязи, пыли, плесени, грибковой синевы и посторонних включений. Влажность древесины должна быть ниже 20%.

не ниже +10° С. Относительная влажность воздуха не должна превышать 80%. Необходимо обеспечить хорошую вентиляцию во время проведения окрасочных работ.

НАНЕСЕНИЕ

УСЛОВИЯ ПРИ НАНЕСЕНИИ

Все окрашиваемые поверхности должны быть чистыми и сухими. В процессе нанесения и сушки температура материала, воздуха и обрабатываемой поверхности должна быть

Подробная инструкция по нанесению содержится в технической спецификации на каждый применяемый продукт. Расширенные рекомендации о применении системы окраски можно получить по телефону у технических специалистов компании ООО «Тиккурила».

06/2023

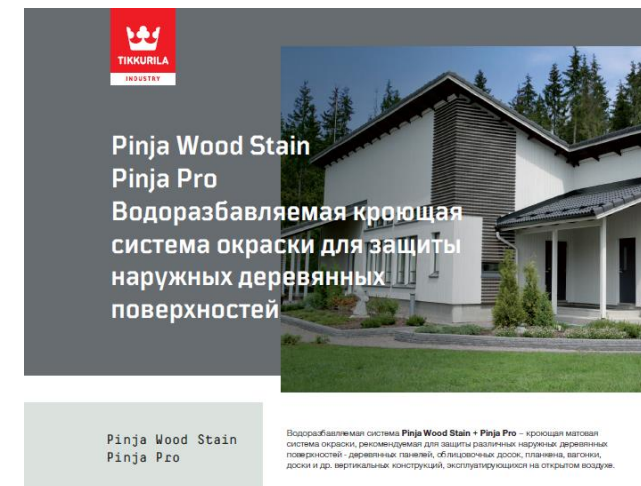


Продуктовый портфель: рекомендуемые схемы

КРОЮЩИЕ СИСТЕМЫ ПОКРЫТИЙ

Система покрытий		Pinja Wood Stain (EC), 1 слой + Pinja Pro (A,C), 2 слоя
№	Технологическая операция	Описание
1	Подготовка поверхности	Очистить окрашиваемую деревянную поверхность от грязи, пыли, плесени, грибковой синевы и посторонних включений. Влажность древесины должна быть ниже 20%
2	Предварительное шлифование	P80-P180 (при двухступенчатом P80 и P120), обеспыливание
3	Грунтовочный слой	Pinja Wood Stain, 1 слой x 80-120 г/м ²
		Метод нанесения: распыление (airless, airmix, conventional), окунание, кисть
4	Межслойное шлифование	P240-P320 (не допускать сквозного шлифования грунтовочного слоя), обеспыливание
5	Промежуточный слой	Pinja Pro, 1 слой x 120-160 г/м ²
		Метод нанесения: распыление (airless, airmix, conventional), окунание, кисть
6	Межслойное шлифование	P320, обеспыливание
5	Финишный слой	Pinja Pro, 1 слой x 120-160 г/м ²
		Метод нанесения: распыление (airless, airmix, conventional), окунание, кисть
Ожидаемый срок службы		до 15 лет

*ожидаемые сроки службы основаны на внутренних лабораторных испытаниях и предыдущем опыте применения данных продуктов



Pinja Wood Stain
Pinja Pro

Водоразбавляемая система Pinja Wood Stain + Pinja Pro – кроющая матовая система окраски, рекомендуемая для защиты различных наружных деревянных поверхностей – деревянных панелей, облицовочных досок, планки, вагонки, доски и др. вертикальных конструкций, эксплуатирующихся на открытом воздухе.

РЕКОМЕНДУЕМАЯ СИСТЕМА ОКРАСКИ:

ТЕХНОЛОГИЧЕСКАЯ ОПЕРАЦИЯ	ПРОДУКТ	КОЛИЧЕСТВО СЛОЕВ	МЕТОД НАНЕСЕНИЯ
Грунтовочный слой	Pinja Wood Stain	1 слой	Распыление, окунание, кисть
Финишный слой	Pinja Pro	2 слоя	Распыление, кисть, щеточная машина

ТЕХНИЧЕСКИЕ ХАРАКТЕРИСТИКИ

Доля нелетучих веществ (сухой остаток):		Плотность:	
Pinja Wood Stain	10% по объему, 11% по весу	Pinja Wood Stain	
Pinja Pro, база A	38% по объему, 49% по весу	Pinja Pro, база A	1,3±0,1 кг/л
Pinja Pro, база C	32% по объему, 38% по весу	Pinja Pro, база C	1,1±0,1 кг/л

Время высыхания:

ПРОДУКТ	ТЕХНОЛОГИЧЕСКАЯ ОПЕРАЦИЯ	ТЕМПЕРАТУРНЫЙ ДИАПАЗОН*	
		+20°C	+50°C
Pinja Wood Stain	Межслойная выдержка (расход 80-120 г/м ²)	1-2 ч	30-40 мин
Pinja Pro	Межслойная выдержка (расход 120-160 г/м ²)	2-4 ч	1-2 часа

*время высыхания и межслойная выдержка зависят от толщины пленки, температуры, относительной влажности воздуха, влажности и других факторов.

Цвет:

ПРОДУКТ	БАЗА	КОЛЕРОВОЧНАЯ СИСТЕМА	КАТАЛОГ ЦВЕТОВ
Pinja Wood Stain	EC	Avatint	Каталог Valitt
Pinja Pro	A,C	Avatint	Каталог цветов «Деревянные фасады», каталог RAL и NCS

ПОДГОТОВКА ПОВЕРХНОСТИ

Очистить окрашиваемую деревянную поверхность от грязи, пыли, плесени, грибковой синевы и посторонних включений. Влажность древесины должна быть ниже 20%.

на ниже +10° C. Относительная влажность воздуха не должна превышать 80%. Необходимо обеспечить хорошую вентиляцию во время проведения окрасочных работ.

НАНЕСЕНИЕ

УСЛОВИЯ ПРИ НАНЕСЕНИИ

Все окрашиваемые поверхности должны быть чистыми и сухими. В процессе нанесения и сушки температура материала, воздуха и обрабатываемой поверхности должна быть

Подобная инструкция по нанесению содержится в технической спецификации на каждый применяемый продукт. Расширенные рекомендации о применении системы окраски можно получить по запросу у технических специалистов компании ООО «Тиккурила».

06/2023



Продуктовый портфель: рекомендуемые схемы

КРОЮЩИЕ СИСТЕМЫ ПОКРЫТИЙ

Система покрытий		Ultra Pro Plus 10 (A,C), 3 слоя
№	Технологическая операция	Описание
1	Подготовка поверхности	Очистить окрашиваемую деревянную поверхность от грязи, пыли, плесени, грибковой синевы и посторонних включений. Влажность древесины должна быть ниже 20%
2	Предварительное шлифование	P80-P180 (при двухступенчатом P80 и P120), обеспыливание
3	Грунтовочный слой	Ultra Pro Plus 10, 1 слой x 120-160 г/м2
		Метод нанесения: распыление (airless, airmix, conventional), окунание, кисть
4	Межслойное шлифование	P240-P320 (не допускать сквозного шлифования грунтовочного слоя), обеспыливание
5	Промежуточный слой	Ultra Pro Plus 10, 1 слой x 120-160 г/м2
		Метод нанесения: распыление (airless, airmix, conventional), окунание, кисть
6	Межслойное шлифование	P320, обеспыливание
5	Финишный слой	Ultra Pro Plus 10, 1 слой x 120-160 г/м2
		Метод нанесения: распыление (airless, airmix, conventional), окунание, кисть
Ожидаемый срок службы		до 20 лет

*ожидаемые сроки службы основаны на внутренних лабораторных испытаниях и предыдущем опыте применения данных продуктов



Ultra Pro Plus 10

Водоразбавляемая система Ultra Pro Plus 10 – кроющая матовая самостоятельная система окраски, рекомендуемая для защиты различных наружных деревянных поверхностей – деревянных панелей, облицовочных досок, планей, вагонки, доски и др. вертикальных конструкций, эксплуатирующихся на открытом воздухе.

Ultra Pro Plus 10 – однокомпонентная быстронасушающаяся водоразбавляемая кроющая матовая краска.

- Обеспечивает долговременную защиту от атмосферных воздействий, влаги, УФ-излучения и грибов, проникновения влаги (в т.ч. на торцах), предотвращая растрескивание древесины.
- Обладает отличными свойствами штаблестойкости.
- Не требует предварительного грунтования поверхности при применении в качестве самостоятельного покрытия.
- Сохраняет эластичную структуру для улучшения адгезионных свойств к окрашиваемой древесине.
- Подходит как для горизонтальных поверхностей, так и для вертикальных конструкций, эксплуатирующихся на открытом воздухе.

ТЕХНИЧЕСКИЕ ХАРАКТЕРИСТИКИ

Для неалюминиевой окраски (сухой остаток):

Ultra Pro Plus 10, база А	43% по объему, 53% по весу
Ultra Pro Plus 10, база С	38% по объему, 42% по весу

Плотность:

Ultra Pro Plus 10, база А	1,23±0,1 кг/л
Ultra Pro Plus 10, база С	1,07±0,1 кг/л

Время высыхания:

ПРОДУКТ	ПРИ РАБОТЕ: 120-180 Г/М²	ТЕМПЕРАТУРА	
		+20°C	+5°C
Ultra Pro Plus 10	Минимальная выдержка	3-4 часа	5-20 мин

*при высыхании в условиях высокой влажности воздуха, повышенной влажности воздуха, влажности воздуха в факторе.

Цвет:

ПРОДУКТ	БАЗА	КОМПОНЕНТНАЯ СИСТЕМА	НАЗНАЧЕНИЕ ЦВЕТОВ
Ultra Pro Plus 10	A, C	Airmix	Каждый цвет соответствует базовому цвету RAL и NCS

ПОДГОТОВКА ПОВЕРХНОСТИ

Очистить окрашиваемую деревянную поверхность от грязи, пыли, плесени, грибковой синевы и посторонних включений. Влажность древесины должна быть ниже 20%.

УСЛОВИЯ ПРИ НАНЕСЕНИИ

Все окрашиваемые поверхности должны быть чистыми и сухими. В процессе нанесения и сушки температура материала, воздуха и обрабатываемой поверхности

должна быть не менее +10°C. Оптимальная влажность воздуха на доске превышать 80%. Не обязательно обеспечивать хорошую вентиляцию во время проведения окрасочных работ.

НАНЕСЕНИЕ

Подробные инструкции по нанесению содержатся в технической спецификации на каждый промышленный продукт. Подробные рекомендации о применении системы окраски можно получить по телефону у менеджера или специалиста компании ООО «Тиккурила».

06/2020

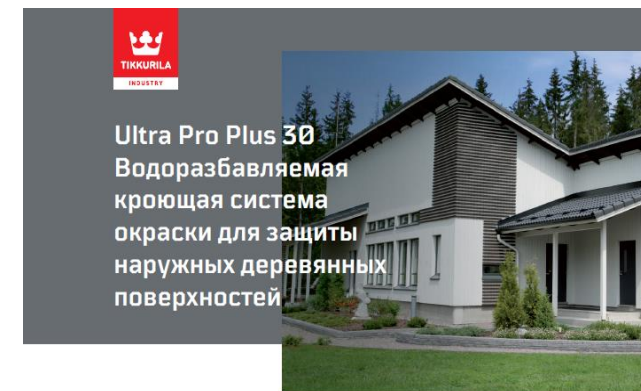


Продуктовый портфель: рекомендуемые схемы

КРОЮЩИЕ СИСТЕМЫ ПОКРЫТИЙ

Система покрытий		Ultra Pro Plus 30 (A,C), 3 слоя
№	Технологическая операция	Описание
1	Подготовка поверхности	Очистить окрашиваемую деревянную поверхность от грязи, пыли, плесени, грибковой синева и посторонних включений. Влажность древесины должна быть ниже 20%
2	Предварительное шлифование	P80-P180 (при двухступенчатом P80 и P120), обеспыливание
3	Грунтовочный слой	Ultra Pro Plus 30, 1 слой x 120-160 г/м ²
		Метод нанесения: распыление (airless, airmix, conventional), окунание, кисть
4	Межслойное шлифование	P240-P320 (не допускать сквозного шлифования грунтовочного слоя), обеспыливание
5	Промежуточный слой	Ultra Pro Plus 30, 1 слой x 120-160 г/м ²
		Метод нанесения: распыление (airless, airmix, conventional), окунание, кисть
6	Межслойное шлифование	P320, обеспыливание
5	Финишный слой	Ultra Pro Plus 30, 1 слой x 120-160 г/м ²
		Метод нанесения: распыление (airless, airmix, conventional), окунание, кисть
Ожидаемый срок службы		до 20 лет

*ожидаемые сроки службы основаны на внутренних лабораторных испытаниях и предыдущем опыте применения данных продуктов



Ultra Pro Plus 30

Водоразбавляемая система Ultra Pro Plus 30 – кроющая полуматовая самостоятельная система окраски, рекомендуемая для защиты различных наружных деревянных поверхностей: деревянных панелей, облицовочных досок, планов, вагонки, досок и др. вертикальных конструкций, эксплуатирующихся на открытом воздухе.

- Ultra Pro Plus 30** – однокомпонентная быстросохнущая водоразбавляемая кроющая полуматовая краска, обеспечивающая долговременную защиту от атмосферных воздействий, влаги, УФ-излучения и грязи, проникновения влаги (в т.ч. на торцах), предотвращая растрескивание древесины.
- Обладает отличными свойствами шлифирования.
 - Не требует предварительного шлифования поверхности при применении в качестве самостоятельного покрытия.
 - Содержит алкидную смолу для улучшения адгезионных свойств к неокрашенной древесине.
 - Подходит как для скоростной окрасочной линии с сушкой при повышенных температурах, так и для линии с комнатной температурой сушки.

ТЕХНИЧЕСКИЕ ХАРАКТЕРИСТИКИ

Доля нелетучих веществ (сухой остаток):

Ultra Pro Plus 30, базис А	43% по объему, 53% по весу
Ultra Pro Plus 30, базис С	38% по объему, 42% по весу

Плотность:

Ultra Pro Plus 30, базис А	1,23±0,1 кг/л
Ultra Pro Plus 30, базис С	1,07±0,1 кг/л

Время высыхания:

ПРОДУКТ	ПРИ РАСХОДЕ 120-180 Г/М ²	ТЕМПЕРАТУРА	
		+23°C	+50°C
Ultra Pro Plus 30	Механическая выдержка	24 часа	5-20 мин

*время высыхания и механической выдержки зависит от толщины пленки, температуры, относительной влажности воздуха, влажности и других факторов.

Цвет:

ПРОДУКТ	БАЗИС	КОЛЕРОВАННАЯ СИСТЕМА	КАТАЛОГ ЦВЕТОВ
Ultra Pro Plus 30	A,C	Avant	Каталог цветов «Деревянные фасады», каталог PAU и MCS

ПОДГОТОВКА ПОВЕРХНОСТИ

Очистить окрашиваемую деревянную поверхность от грязи, пыли, плесени, грибковой синева и посторонних включений. Влажность древесины должна быть ниже 20%.

УСЛОВИЯ ПРИ НАНЕСЕНИИ

Все окрашиваемые поверхности должны быть чистыми и сухими. В процессе нанесения и сушки температура материала, воздуха и обрабатываемой поверхности

должна быть не менее +10°С. Относительная влажность воздуха не должна превышать 80%. Необходимо обеспечить хорошую вентиляцию во время проведения окрасочных работ.

НАНЕСЕНИЕ

Подробная инструкция по нанесению содержится в технической спецификации на каждый применяемый продукт. Расширенные рекомендации о применении системы окраски можно получить по запросу у технического специалиста компании ООО «Тиккурила».

РЕКОМЕНДУЕМАЯ СИСТЕМА ОКРАСКИ:

ТЕХНОЛОГИЧЕСКАЯ ОПЕРАЦИЯ	ПРОДУКТ	КОЛИЧЕСТВО СЛОЕВ	МЕТОД НАНЕСЕНИЯ	ТОЛЩИНА МЯГКОГО СЛОЯ
Самостоятельное покрытие	Ultra Pro Plus 30	2-3 слоя	Распыление, кисть, щеточная машина	120 - 180 г/м ²

06/2023



Продуктовый портфель: сертификация

КРОЮЩИЕ СИСТЕМЫ ПОКРЫТИЙ

Ultra Pro 10, общая ТСП = 180
25 лет, УХЛ1

Ultra Pro 30, общая ТСП = 180
25 лет, УХЛ1

Ultra Pro 10/30, фунгицидные свойства

Общество с ограниченной ответственностью
Научно-производственное объединение «Лакокраскокрытие»
ООО НПО «ЛКП»
ИСПЫТАТЕЛЬНАЯ ЛАБОРАТОРИЯ
ЛАКОКРАСНЫХ МАТЕРИАЛОВ И ПОКРЫТИЙ
«ЛКП-Хотьково-Тест»



Россия, 141370, Московская обл., Сергиево-Посадский р-н, г. Хотьково, Художественный проезд, д. 2-е
Тел.: +7 (495) 526 69 55; 8 (800) 707 30 01; E-mail: 1231@testtkp.ru

Регистрационный номер аттестата аккредитации: RA.RU.22X168 Срок действия аттестата аккредитации: бессрочно

Общество с ограниченной ответственностью
Научно-производственное объединение «Лакокраскокрытие»
ООО НПО «ЛКП»
ИСПЫТАТЕЛЬНАЯ ЛАБОРАТОРИЯ
ЛАКОКРАСНЫХ МАТЕРИАЛОВ И ПОКРЫТИЙ
«ЛКП-Хотьково-Тест»



Россия, 141370, Московская обл., Сергиево-Посадский р-н, г. Хотьково, Художественный проезд, д. 2-е
Тел.: +7 (495) 526 69 55; 8 (800) 707 30 01; E-mail: 1231@testtkp.ru

Регистрационный номер аттестата аккредитации: RA.RU.22X168 Срок действия аттестата аккредитации: бессрочно

Общество с ограниченной ответственностью «Испытательный центр ВНИИГС»
(ООО «ИИ ВНИИГС»)
192019, Россия, Санкт-Петербург, ул. Хрустальная, 18, лит. А
Тел: 412-87-93; 412-69-06, www.vniigs.ru, e-mail: ii@vniigs.ru

ИСПЫТАТЕЛЬНАЯ ЛАБОРАТОРИЯ №1
Свидетельство о признании компетентности № ОФН.РУ.2613,
срок действия с 12.10.2018 г. по 11.10.2021 г.

УТВЕРЖДАЮ
Руководитель испытательной
лаборатории лакокрасочных
материалов и покрытий
ООО НПО «Лакокраскокрытие»
В.Н. Пучкова
«27» 09 2021 г.

УТВЕРЖДАЮ
Руководитель испытательной
лаборатории лакокрасочных
материалов и покрытий
ООО НПО «Лакокраскокрытие»
В.Н. Пучкова
«27» 09 2021 г.

УТВЕРЖДАЮ
Руководитель ИЦ «ВНИИГС»
Л.С. Александрова
22 сентября 2021 г.

ПРОТОКОЛ ИСПЫТАНИЙ № 15-ИГ-21 от 22 сентября 2021 г.

Протокол № 230—293Е - 2021 от 27.09.2021
по результатам ускоренных климатических испытаний трехслойного покрытия
на основе водоразбавляемой акрилатной краски ULTRA PRO 10 белого цвета
на «5» листах

Протокол № 230—293Е - 2021 от 27.09.2021
по результатам ускоренных климатических испытаний трехслойного покрытия
на основе водоразбавляемой акрилатной краски ULTRA PRO 10 белого цвета
на «5» листах

Наименование образца испытаний: покрытие на основе водоразбавляемой акрилатной краски
ULTRA PRO 10 белого цвета (3 слоя по 120 г/м²), номинальной толщиной 180 мкм (по данным
заказчика), партия 5000032727 от 12.02.2020, изготовитель ООО «Tikkurila Oyj», Финляндия.
Заказчик (тор/факт, адрес): ООО «Тиккурила», ИНН 7816424590, Россия, 192289, г. Санкт-
Петербург, Проспект 9 января, д. 15, корп. 3.

Наименование образца испытаний: покрытие на основе водоразбавляемой акрилатной краски
ULTRA PRO 10 белого цвета (3 слоя по 120 г/м²), номинальной толщиной 180 мкм (по данным
заказчика), партия 5000032727 от 12.02.2020, изготовитель ООО «Tikkurila Oyj», Финляндия.
Заказчик (тор/факт, адрес): ООО «Тиккурила», ИНН 7816424590, Россия, 192289, г. Санкт-
Петербург, Проспект 9 января, д. 15, корп. 3.

Основание для проведения испытаний: дополнительное соглашение № 93 от 27.01.2021
к договору № 130/14 от 10.10.2014 между ООО НПО «Лакокраскокрытие» и ООО «Тиккурила».
Техническое задание: проведение ускоренных климатических испытаний по ГОСТ 9.401-2018
методу 6 (УХЛ1 и ХЛ1) с прогнозированием срока службы покрытия на основе водоразбавляемой
акрилатной краски ULTRA PRO 10 белого цвета (3 слоя).

Место проведения испытаний: испытательная лаборатория лакокрасочных материалов и покрытий
«ЛКП-Хотьково-Тест», ООО НПО «Лакокраскокрытие», ИНН 5042133763, Россия, 141370,
Московская обл., Сергиево-Посадский район, г. Хотьково, Художественный проезд, д. 2 е.

ИД для проведения испытаний:
1. ГОСТ 9.401-2018 «ЕСЗКС. Покрытия лакокрасочные. Общие требования и методы ускоренных
испытаний на стойкость к воздействию климатических факторов» метод 6, климат УХЛ1, ХЛ1
(открытая промышленная атмосферы умеренно-холодного и холодного климатов), тип атмосферы
II (промышленная);
2. ГОСТ 31993-2013 «Материалы лакокрасочные. Определение толщины покрытия»;

Основание для проведения испытаний: дополнительное соглашение № 93 от 27.01.2021
к договору № 130/14 от 10.10.2014 между ООО НПО «Лакокраскокрытие» и ООО «Тиккурила».
Техническое задание: проведение ускоренных климатических испытаний по ГОСТ 9.401-2018
методу 6 (УХЛ1 и ХЛ1) с прогнозированием срока службы покрытия на основе водоразбавляемой
акрилатной краски ULTRA PRO 10 белого цвета (3 слоя).
Место проведения испытаний: испытательная лаборатория лакокрасочных материалов и покрытий
«ЛКП-Хотьково-Тест», ООО НПО «Лакокраскокрытие», ИНН 5042133763, Россия, 141370,
Московская обл., Сергиево-Посадский район, г. Хотьково, Художественный проезд, д. 2 е.

ИД для проведения испытаний:
1. ГОСТ 9.401-2018 «ЕСЗКС. Покрытия лакокрасочные. Общие требования и методы ускоренных
испытаний на стойкость к воздействию климатических факторов» метод 6, климат УХЛ1, ХЛ1
(открытая промышленная атмосферы умеренно-холодного и холодного климатов), тип атмосферы
II (промышленная);
2. ГОСТ 31993-2013 «Материалы лакокрасочные. Определение толщины покрытия»;

Место осуществления лабораторной деятельности: 192019, Санкт-Петербург,
ул. Хрустальная, д. 18, лит А, лаборатория № 1.
Наименование заказчика: ООО «Тиккурила»
Юридический и фактический адрес заказчика: 192289, Санкт-Петербург, Проспект
9 января, д. 15, к. 3.
Основание для проведения испытаний: заявка № 1 от 26.07.2021 г.
Наименование продукции: Материалы лакокрасочные
Цель испытаний: определение грибостойкости
Дата получения образцов: 06.08.2021 г.
Акт отбора образцов: б/н от 26.07.2021 г.
Сведения о предоставленных образцах: проба водоразбавляемой акрилатной краски
для наружных деревянных поверхностей Ultra Pro 10, база VVA, объемом 0,5 л,
партия № 5000032727, дата изготовления 13.02.2020 г.
ИЦ «ВНИИГС» не несет ответственности за отбор и транспортирование образцов.
Регистрационный номер ИЦ: 572
Дата проведения испытаний: 19.08.2021 г. – 16.09.2021 г.
Условия проведения испытаний: по ГОСТ 9.050-75, метод 2
температура воздуха в термостате – (29 ± 2) °С;
относительная влажность воздуха в термостате – 95 %.

Наименование СИ, ИО, ВО тип (марка)	Заводской (Инвентарный) номер	Метрологические характеристики		Сведения о поверке, калибровке или аттестации (номер, дата, срок действия)
		Диапазон измерений	Класс точности (разряд), погрешность (неопределенность)	
Измеритель-регистратор температуры и относительной влажности DT-172	Зав. № 160819018	температура от минус 20 до +70 °С, влажность от 10 до 90 %	Влажность ± 3,0 % (40-60%), ± 3,5% (20-40%, 60-80%), ± 5 % (10-20%, 80-90%), ± 1°С (минус 10-плюс 40 °С), ± 2 °С остальной диапазон	№ 0185657 от 15.10.2020 г. 12 мес.

Лист 1 из 5



Продуктовый портфель 2023

COLOWOOD

Водоразбавляемая быстросохнущая однокомпонентная шпатлевка

Основные свойства:

- Обладает отличными заполняющими свойствами и небольшой усадкой, позволяет легко заполнять отверстия, трещины и неровности на деревянных поверхностях. Делает заделанные отверстия невидимыми на готовой поверхности
- Легкая в использовании (нанесении и последующей шлифовке)
- Подходит для скоростных окрасочных линий

Область применения: детали мебели, стеновых и потолочных панелей. Подходит для ремонта неровностей на деревянных поверхностях, таких как фанера, древесноволокнистые плиты, массив дерева, шпон и др.

Основные технические характеристики:

- Сухой остаток по объему (A\C) ~62%
- Расход 120-160 г/м²
- Межслойная выдержка 2-4 часа

Методы нанесения: шпатель, автоматическое нанесение

Цвет: белый, береза, бук, дуб, сосна, махагон

Разбавитель: вода

Фасовка, л: 0.48, 10

Срок годности: 24 месяца со дня производства





Колеровка



Колеровка

Где производится колеровка?

-  на складе компании Tikkurila
-  на площадке партнера/клиента



Веера с выкрасами

- Деревянные фасады, полупрозрачные ЛКМ



- Деревянные фасады, кроющие ЛКМ



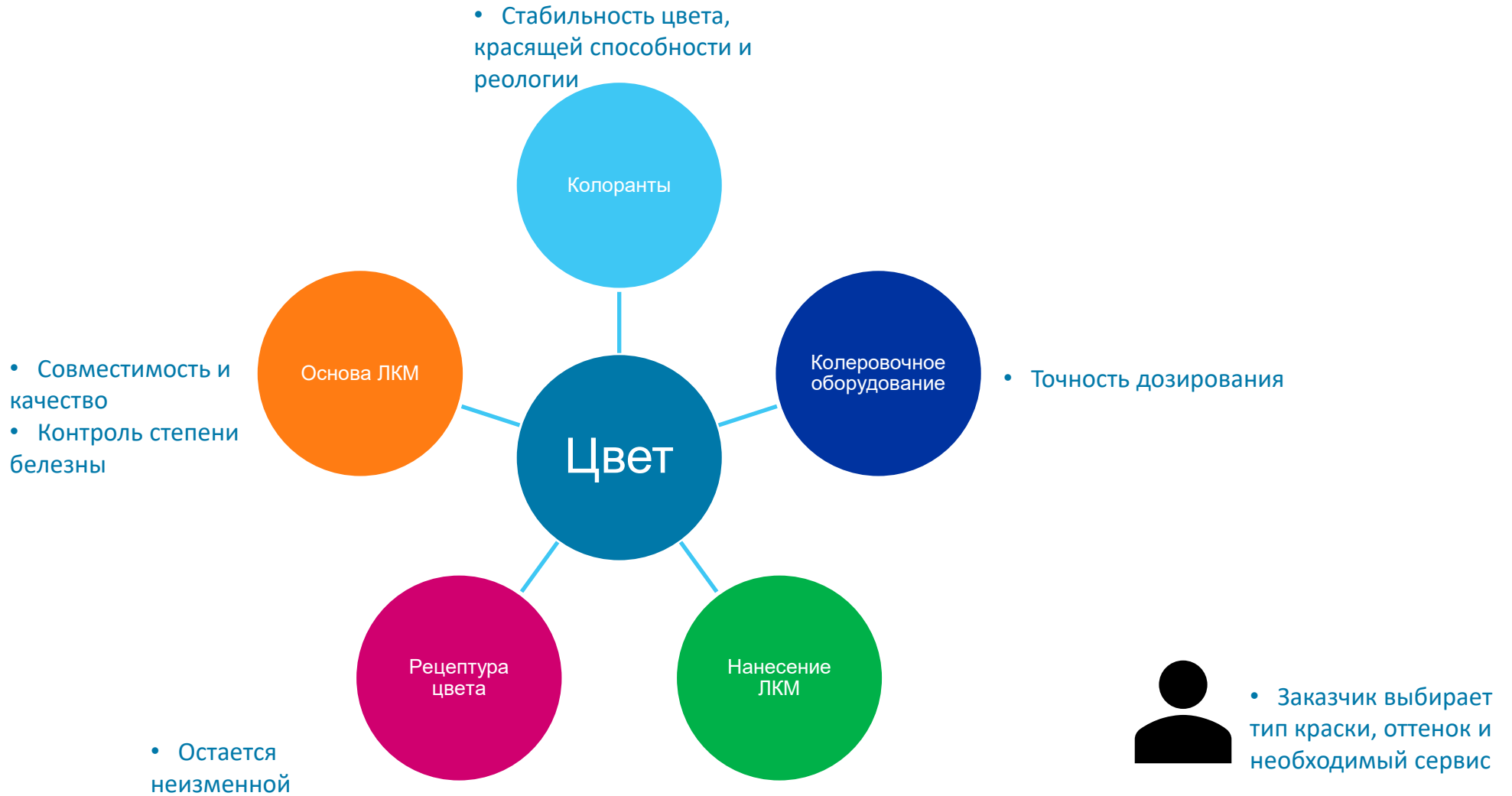
Колеровка

Компоненты колеровочной системы – факторы, оказывающие существенное влияние на продажу продукта



Колеровка

Точность и воспроизводимость цвета



Колеровка

AVATINT

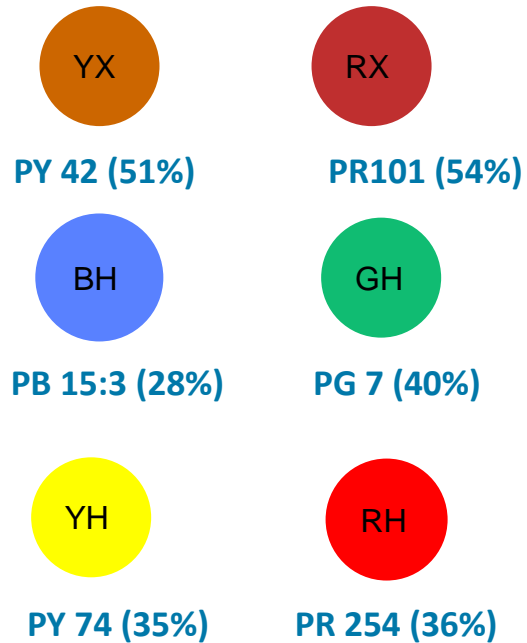
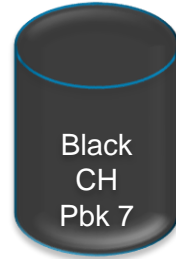
— это высококачественная модульная колеровочная система, используемая для колеровки декоративных красок Tikkurila. Она соответствует последним нормам по летучим органическим соединениям (VOC) и имеет обширную цветовую палитру из 160 000 различных оттенков, в которых используются высококачественные пигменты для стойкого цвета. И система колеровки, и программное обеспечение очень просты в использовании, чтобы обеспечить правильный цвет колерованного продукта.



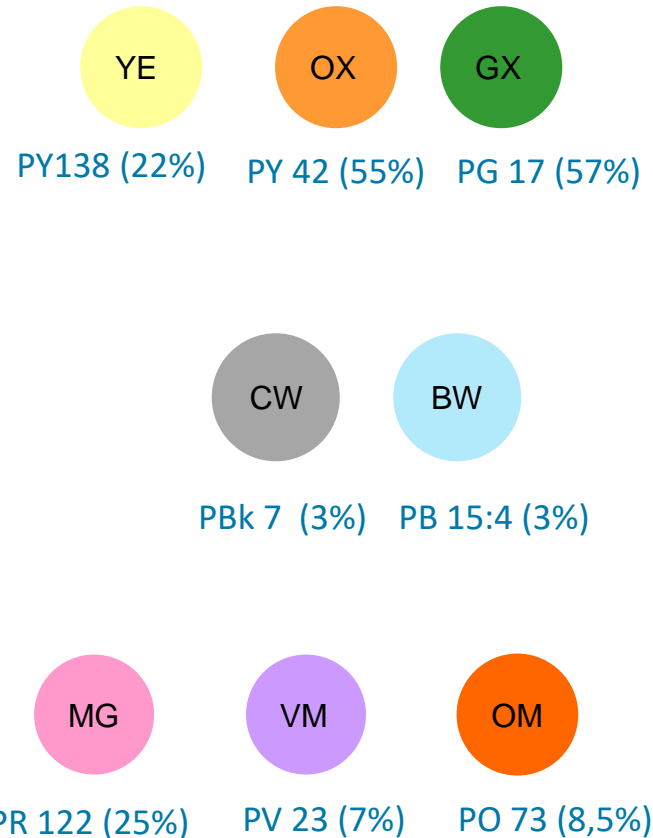
Колеровка, система AVATINT (16 паст)



Основные 8 паст



Дополнительные пасты



Для наружных красок

- неорганический оранжевый
- неорганический зелёный
- органический жёлтый

Для наружных красок

- разбавленный чёрный
- разбавленный синий

Для наружных красок

- розовый
- фиолетовый
- оранжевый



Спасибо за внимание!

